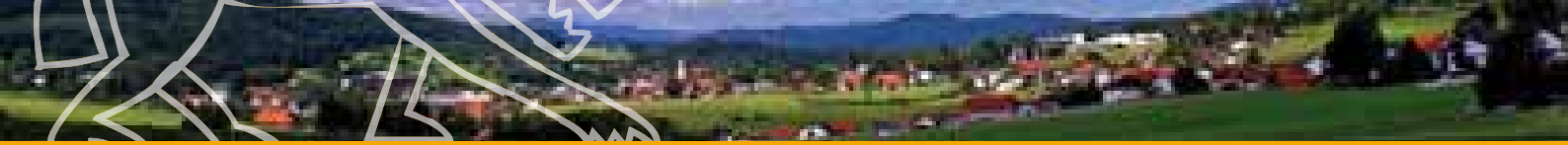


Luftkurort

Freyung

Tor zum Nationalpark Bayerischer Wald
●●● AN DER GLASSTRASSE



Gastgeberverzeichnis 2009/2010

Freyung
... hier geht's los



Bayern



Freyung

„Kleine Stadt am großen Wald“

Willkommen in der „Kleinen Stadt am großen Wald“

Die „Kleine Stadt am großen Wald“. Dieses Attribut macht neugierig und klingt nach mehr. Nach interessanter Geschichte, besonderen Landschaften und 1000 und einer Entdeckung. Die kleine Stadt Freyung am großen Nationalpark Bayerischer Wald enttäuscht Sie nicht. Malerisch am Ufer des Saußbachs gelegen und vom sehenswerten Schloss Wolfstein dominiert, ist der staatlich anerkannte Luftkurort die Kulisse für Ihren Urlaub. Ein idealer Ausgangspunkt für Ausflüge rund um die beschauliche Stadt, in den nahen Nationalpark Bayerischer Wald oder in das benachbarte Tschechien und Österreich.

Hier im zentral gelegenen Dreiländereck erwarten Sie Ursprünglichkeit und unverfälschte Natur. Gehen Sie auf Entdeckungsreise, und erleben Sie die reizvolle Mittelgebirgslandschaft sportlich aktiv oder auch ganz relaxt. Mit Ausblicken, die schon Adalbert Stifter begeisterten, und die es in ihrer natürlichen Schönheit nur hier gibt.

Die „Kleine Stadt am großen Wald“ heißt Sie herzlich willkommen!

Ihr

Dr. Olaf Heinrich
Bürgermeister der Stadt Freyung



Wissenswertes

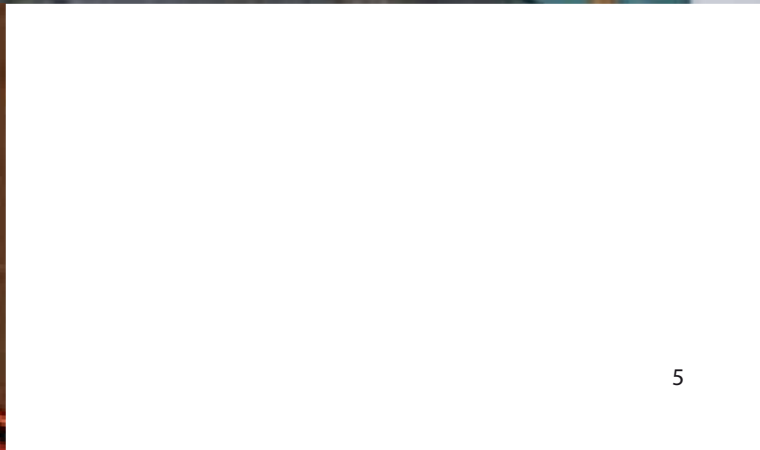
- Lage:** Im Südosten des Bayerischen Waldes an der Grenze zu Tschechien (17 Kilometer) und Österreich (27 Kilometer)
- Höhenlage:** 654 bis 860 Meter ü. NN
- Geschichte:** Erste Besiedlung im 13. Jahrhundert, Stadterhebung 1953, heute Kreisstadt des Landkreises Freyung-Grafenau
- Einwohner:** ca. 7000
- Gästebetten:** ca. 2400
- Partnerstädte:** Winterberg (CZ) und Seewalchen am Attersee (Österreich)
- Besonderheiten:** Staatlich anerkannter Luftkurort; Mittelzentrum mit allen Schultypen; Hochschulstandort (Technologecampus Freyung); Garnisonsstadt (Kaserne „Am Goldenen Steig“)



Jahrhundertlang trieben „Säumerzüge“ zwischen Bayern und Böhmen regen Salzhandel. Durch Freyung führte einer dieser Saumwege, die als „Goldene Steige“ berühmt wurden. Die heutige Stadt Freyung ist altes Siedlungsland. Bereits im 13. Jahrhundert ließen sich die ersten Einwohner in der Nähe der um 1200 von Bischof Wolfger von Erla erbauten alten Burg Wolfstein nieder. Gut 800 Jahre später ist Schloss Wolfstein eine Stätte der Kultur und der Begegnung. Ein Beispiel die „Galerie Wolfstein“, 1982 als erste landkreiseigene Kunstsammlung Bayerns eröffnet, repräsentieren über 110 Maler, Bildhauer und Grafiker regionales Schaffen. In ihren Werken erzählen sie von der Schönheit der Region und ihrem natürlichen Reichtum. Von gelebtem Brauchtum, überlieferten Traditionen und dem häufig bäuerlich geprägten Leben mit Jagd und Fischfang. Letztere beleuchtet das „Jagd- und Fischereimuseum“.

Wie war das früher, von was hat man gelebt und wie gewohnt? Das „Schramlhaus“ beantwortet diese und viele andere Fragen. Der alte Bauern- und Handwerkerhof – er ist das älteste in Freyung im Original erhaltene Anwesen – lädt ein zu einer Zeitenreise und informiert im „Wolfsteiner Heimatmuseum“ anschaulich über alte Handwerke und Zeugnisse der Volksfrömmigkeit. Dieses Gestrern ist jetzt uriger Rahmen für das Heute. Für Feste und Kleinkunst, traditionelle „Sitzweil“ und Hochzeit. Das alte „Schramlhaus“ ist „in“.

Und wer einmal einem Glasmacher über die Schultern blicken möchte, sollte die „Bergglashütte Weinfurter“ mit Schaublasei nicht versäumen.



Genuss

Wir bitten zu Tisch



Essen hält Geist und Seele zusammen. Das gilt in Freyung in vielen Facetten. Von der deftigen Bayerwald-Brotzeit, über den traditionellen Sonntagsbraten bis zu Leckereien aus der 2-Hauben-Küche. Das „Landgasthaus Schuster“ zählt zu den 200 besten Restaurants Deutschlands.

Für was Sie sich auch entscheiden, die Freyunger Köche wissen zu verführen und überzeugen mit Qualität und heimischen Produkten. Die Speisekarte schreibt die Saison. Vom Lamm mit Bärlauch im zeitigen Frühjahr, über die reiche Obst- und Gemüseernte des Sommers bis zu den Wild- und Pilzgerichten des Herbstes. Es ist eine wahrhaft kulinarische Reise. Schmackhaft und regional typisch zubereitet und von Gastgebern im besten Sinn des Wortes serviert, sind die Gerichte schmackhafte Visitenkarten der Region. Passend dazu auch das Ambiente. Es gibt alles: von der gemütlich-urigen Stube auf dem Vierseithof, über den lauschigen Biergarten bis zum zeitlos-modernen Restaurant.

Die Speisen begleiten Bierspezialitäten der „Brauerei Lang“. Sie schreibt seit 1813 Freyunger Biergeschichte und verwöhnt auch heute mit Bieren, die in traditionellem Verfahren gebraut werden. Bestes Beispiel sind die „Wolfsteiner Biere“. Ein wenig gehopft, bernsteinfarbenes Helles, ein unfiltriertes, naturtrübes Weizen und ein klassisch hergestelltes Bier. Ein wirklich bodenständiger Biergenuss!

Und zum Abschluss ein Stamperl Bayerwald-Schnaps. Für Einsteiger empfiehlt sich der „Blutwurz“, eine 50 Prozent starke Kräuterspezialität. Sie genießt man stilecht in grünen Pfännchen und flambiert. Das lässt die Aromen noch stärker entfalten und macht Lust, noch einen Zweiten zu „zwitschern“.

Ganz Mutige greifen dann auch gern zum „Bärwurz“, ein Wurzelschnaps mit Ecken und Kanten. Der ausgeprägte Geschmack der Bärwurz-Pflanze erinnert an Sellerie, etwas Liebstöckel und das zarte Aroma von Walnüssen. Am besten schmeckt er zimmerwarm temperiert und in eisgekühlten Gläsern serviert.

Nehmen Sie Platz.
Vielfältiger Genuss bittet zu Tisch.



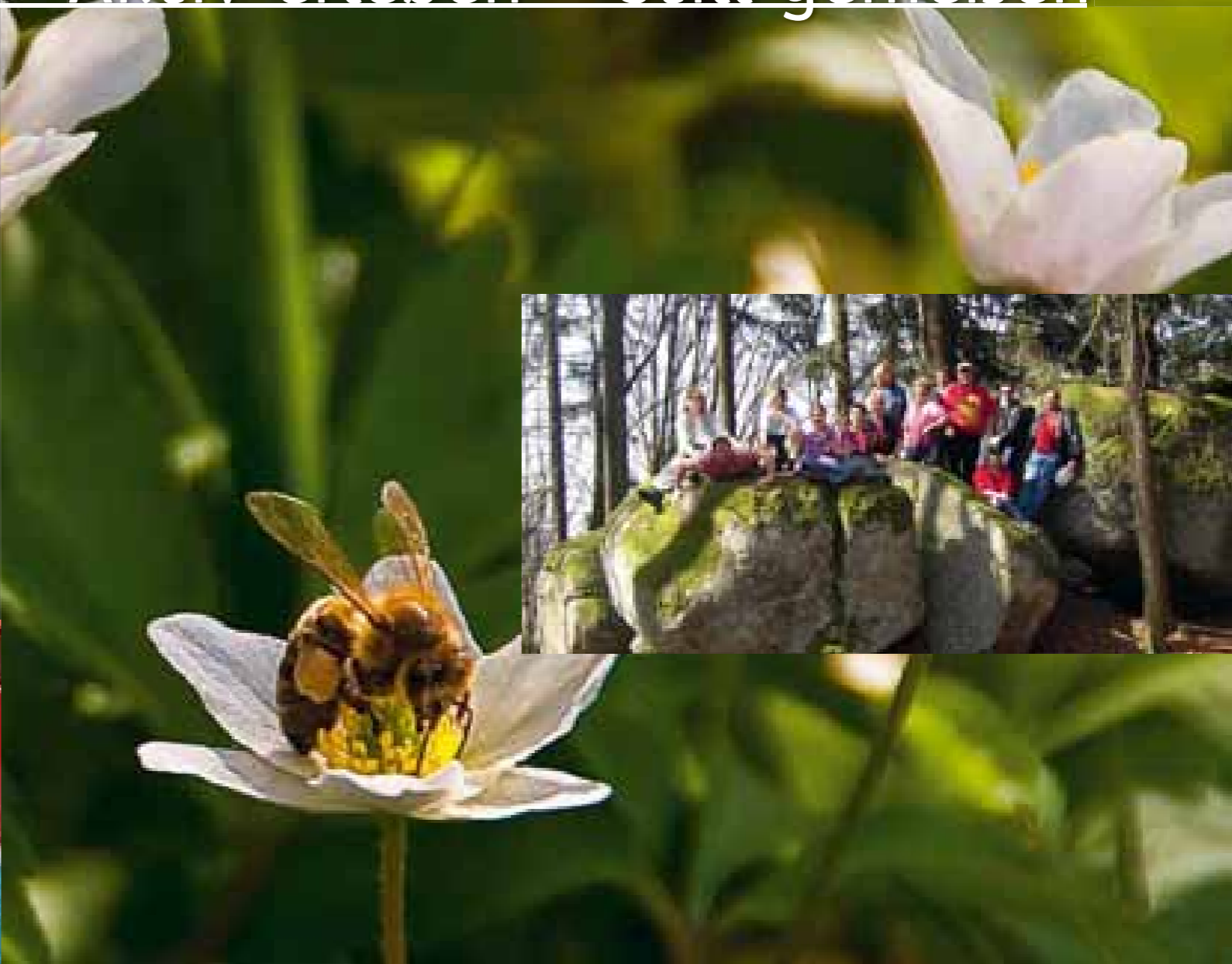


Sommer

Aktiv erleben – still genießen

Sommer im Bayerischen Wald. Das sind das Plätschern eines Baches und der Duft einer bunten Wiese. Das ist lieblicher Reiz und herber Charme. Dunkle, kühle Wälder, weite Lichtungen und romantische Täler wechseln sich ab und werden zu Weggefährten. Sie begleiten den Wanderer und Radfahrer, den Nordic Walker und den klassischen Spaziergänger. Es ist Naturgenuss der Extraklasse auf bestens ausgeschilderten Wegen und mit unzähligen Entdeckungen: Seltene Pflanzen, heimische Tiere und hinter jeder Biegung wieder neue, zum Teil unerwartete Ausblicke.

Im Tal und erst recht auf den vielen Bayerwald-Bergen, die Freyung umgeben und schnell zu erreichen sind. Der Rachel (1453 Meter), der Dreisessel (1312 Meter), der Lusen (1373 Meter) ... Sie geben den Blick frei auf Bayerwald-Schönheit in Reinnatur, mit Waldwege hinter Waldwege, bis sie der Himmel schneidet. Wieder im Tal sorgt das großzügige Freyunger Freibad für die nötige Erfrischung. Oder doch einen Abstecher in den Nordic Fitness Sport Park? Dort erwarten den Einsteiger und den Fortgeschrittenen insgesamt sechs Nordic-Walking-Strecken verschiedener Längen und unterschiedlicher Schwierigkeitsgrade. Entdecken Sie die reizvolle Kultur der Heckenlandschaften bei einer individuellen oder geführten Radtour. Kunstvolle Feldkapellen und das Spiel der Topographie erleben Sie bei einer Fahrt mit der Pferdekutsche oder bei einem Ausritt auf ausgewiesenen Reitwanderwegen.



Sommer in Freyung kennt keine Langeweile, dafür viel Natur, noch mehr Erlebnis und die Freude am stillen Genuss. Die Zeit bewusst anhalten, in sich gehen und einfach genießen. Mit den Augen, den Ohren, dem Herzen.

Willkommen im Sommer!

Winterwunderland

Schneespaß für Alle



Tief verschneite Wälder, knirschender Schnee und glitzernde Eiskristalle. Der Winter verzaubert die Natur und schafft ein Winterwunderland. Mit ursprünglichen Dörfern, verwunschenen Wegen und weiten Ausblicken in den Bayerischen Wald. Es ist ein Winter der leisen Töne, unverfälscht und ohne aufgesetzten Trubel. Kulisse für Winterfreuden der besonderen Art. Für idyllische Winterwanderungen, geführte Schneeschuhtouren oder auch Nordic Walking in reiner Winterluft. Der Luftkurort und Wintersportplatz Freyung bietet den Rahmen für den anderen Winterurlaub. Für gemütlichen Familienwintersport und relaxten Genuss. Ein Zentrum des Wintervergnügens ist das Ski- und Snowboard-Einsteigerzentrum Freyung-Geyersberg. Hier findet Groß und Klein alles für den perfekten Start. Gepfleg-



te Pisten und Kurse in Alpin, Langlauf, Carving, Snowboard und Big Foot. Lernen und erleben, tagsüber und auch abends bei Flutlicht. Andere Herausforderungen warten im Langlaufzentrum Freyung-Kreuzberg. Loipen jeder Schwierigkeitsstufe erschließen die natürliche Schönheit

der Landschaft. Sportlich Ambitionierten werden die Skatingloipe und die Möglichkeit schätzen, alle Nationalparkgemeinden und auch das benachbarte Böhmen auf Skiern kennenzulernen. Das Kreuzberger Loipennetz ist ein hunderte von Kilometern zusammenhängender Langlauf-Traum. Nach dem Sport gibt es Erholung im Freyunger Hallenbad mit großzügiger Saunalandschaft, und morgen warten Rodel, Schlittschuh und Eisstock. Der Winter lässt vieles erleben in und um Freyung.



Freyung im Winter. Das ist Schneespäß für Alle. Lustig mit dem Rodel, sportlich auf zwei Ski und ganz relaxt beim stillen Naturgenuss. Die Schönheit der Landschaft schafft den Rahmen und ist Kulisse für unvergessliche Winteraugenblicke. Von Sonnenaufgang bis zur „blauen Stunde“ am Nachmittag. Der Bayerische Wald versteht es zu verführen und verwöhnt mit natürlichem Reichtum.



Naturschönheit

Die Buchberger Leite

Die Wildbachklamm der Buchberger Leite lässt die Kräfte der Naturgewalten sichtbar werden. Immer tiefer hat sich der Wildbach in die Landschaft eingegraben. Er hat Schluchtlandschaften geschaffen und Felsriegel freigelegt. Dunkle, oft braungrüne Gesteinsformationen erzählen von der bewegten Vergangenheit des Waldgebirges. Für diese verwunschene Naturschönheit gab es das Gütesiegel des Umweltministeriums „Bayerns schönste Geotope“.



Die Wildbachklamm ist „Zeitzeuge“: Das Grundgebirge des Bayerischen Waldes zerbrach entlang einer fast schnurgeraden Linie in mehrere Gebirgsschollen. Auf diese Weise entstanden neuartige Felsformationen des Pfahls. Der Pfahl ist ein mit Quarz und Schiefer gefüllter Riss im Gebirgsgrund. Er erstreckt sich knapp 150 Kilometer vom Naabtal in der Oberpfalz bis in die Nähe von Linz (Oberösterreich) und ist in der Buchberger Leite besonders massiv und reizvoll ausgeprägt.



Das Wandergebiet rund um die Buchberger Leite steht unter Landschaftsschutz und zählt zu den beeindruckendsten Schluchtenlandschaften des Bayerischen Waldes. Es bildet zwischen Freyung, Bierhütte und Ringelai eine Art Dreieck. Vom kostenlosen Wanderparkplatz aus führt der Weg am Saußbach entlang zur Buchberger Leite. Dabei kann man zwischen kürzeren oder längeren Routen wählen.



Der Erlebniswanderweg „Mensch und Natur in der Buchberger Leite“ führt auf einer Länge von etwa acht Kilometern von Freyung nach Ringelai. Für die etwa 3-stündige Wanderung entlang der drei Bäche Saußbach, Reschbach und Wolfsteiner Ohe benötigt man festes Schuhwerk. An markanten Punkten finden Sie Info-Tafeln und nummerierte Pflöcke, die Sie auf Besonderheiten in der Landschaft hinweisen. Informationen zu den Pflöcken und Tafeln können Sie in einer Info-Broschüre nachlesen, die Sie in der Touristinformation/Kurverwaltung Freyung erwerben können. Dort erhalten Sie auch weitere Tourenvorschläge.



Kurklinik Bavaria

Durch wunderschöne Mittelgebirgslandschaft spazieren, gesunde Luft einatmen und neue Kräfte für den Alltag sammeln. In Freyung macht gesund bleiben und werden Freude. Viel Wohlgefühl inklusive. Ganz gleich, ob Sie Ihren Gesundheitsurlaub selbst arrangieren, auf die attraktiven Wohlgefühl-Arrangements der örtlichen Vermieter setzen oder sich für eine klassische Präventiv- oder Rehabilitationsmaßnahme entscheiden. Der staatlich anerkannte Luftkurort ist Ihr Begleiter zu mehr Gesundheit und Lebensfreude.

Zentrum der Gesundheit ist die „BAVARIA KLINIK Freyung“. Die moderne Rehabilitationsklinik vereint unter ihrem Dach ganzheitlich ausgerichtete Behandlung in den Bereichen Innere Medizin/Onkologie, Orthopädie mit medizinisch-berufsorientierter Rehabilitation (MBO), medizinisch beruflicher Rehabilitation (MBR) Phase II und Geriatrie. Fachärzte und ein Team von erfahrenen und motivierten Physiotherapeuten, medizinischen Bademeistern, Diätassistentinnen, Logopäden und Psychologen helfen dem Einzelnen, individuell Krankheiten vorzubeugen oder zu behandeln. Darüber hinaus können Urlauber mit Nierenerkrankungen die Angebote der KfH (Kuratorium für Dialyse und Nierentransplantation e. V.) nutzen. Das Zentrum betreut Patienten mit Nieren- und Hochdruckerkrankungen oder mit chronischem Nierenversagen. Neben der eigentlichen Behandlung wird Wert auf umfassende Beratung gelegt. Diese können auch Gastdialyse-Patienten in Anspruch nehmen.

Abschalten, die Seele baumeln lassen und seiner Gesundheit Gutes gönnen. In Freyung wird dieser Wunsch Wirklichkeit.



Kurklinik Bavaria

Bärenstark

Ferien für die ganze Familie



In Freyung kann der Familienurlaub beginnen. Hier sind kleine Gäste groß und Eltern glücklich. Das garantieren der als sehr familienfreundlich klassifizierte Luftkurort, kinderfreundliche Gastgeber und beste Leistungen rund um Spaß und Abenteuer. Vom Erlebnistag auf dem Bauernhof, über Ponyreiten bis zur Erlebniswanderung und Brotbacken im alten Steinbackofen.

Was es wo gibt, darüber informiert der Kinderstadtplan. Er führt zum Bienenerlebnisweg, in das Freibad mit Wasserrutsche, begleitet zu familienfreundlichen Wander- und Radtouren und nennt schöne Ausflugsziele in der Umgebung. Mit dabei das Tierfreigelände und das Waldspielgelände im Nationalpark Bayerischer Wald. Und sollte es einmal regnen, locken die Kreativwerkstatt mit buntem Programm oder das Spielzimmer in Hotel oder Gasthof.

Früh übt sich, heißt es im Winter. In der Kinderskischule lernen Kinder spielerisch Ski oder Snowboard zu fahren und die speziellen Kinderlifte zu nutzen. Viele Tipps und ganz viel Spaß rund um Pflug, Stemmbogen und die ersten Kurven mit dem



Snowboard. Und wer nach einem Tag auf der Piste immer noch nicht genug hat, kann in der Eishalle zu den flotten Klängen der Eislauf-Disco seine Runden drehen. Zum Aufwärmen geht es dann ins Hallenbad. Plantsch-Genuss inklusive. Und morgen steht Rodeln auf dem Programm.



Kinderfreundlich? „Bärchen“ weisen den Weg und informieren auf einen Blick, wie viel Kinder- oder Familienfreundlichkeit in der jeweiligen Unterkunft erwartet werden darf. Die mit „Bärchen“ ausgezeichneten Betriebe haben sich speziell auf die Bedürfnisse der jüngsten Gäste eingestellt. Sie wissen, was Kindern gefällt und auch Eltern glücklich macht. Toll: Freyung selbst ist mit vier von fünf möglichen „Bärchen“ als sehr familienfreundlicher Urlaubsort klassifiziert.





Stille Einkehr

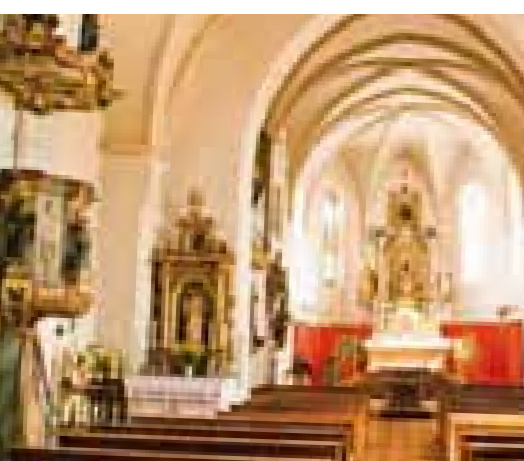
Neue Wege zu sich und Gott



Bewusst einen Gang zurückschalten, sich auf das Wesentliche beschränken, die Zeit „anhalten“ ... Immer mehr Menschen nehmen sich diese Zeit und machen sich auf einen spirituellen Weg zu sich und Gott.

Besondere Erfahrungen verspricht der überkonfessionelle europäische Pilgerweg „VIA NOVA“ mit dem bis 2012 fertig gestellten Teilstück „Bayerischer Wald – Böhmerwald“. Das neue Wegstück eröffnet Perspektiven des Verstehens über Ost-West-Grenzen hinweg und führt von der Donau über Freyung-Kreuzberg mit der ältesten St. Anna-Wallfahrt Deutschlands bis zum Heiligen Berg bei Pribram, dem ältesten Marienwallfahrtsort Tschechiens. Der neue Pilgerweg ist eine Einladung an spirituell offene Menschen und passionierte Wanderer zu einzigartigen Kultur- und Naturlandschaften. Begleitet werden sie dabei von in Region und Tradition verankerten Zeugnissen der Volksfrömmigkeit: ein Wegkreuz, ein Marterl, eine kleine Kapelle ... Sie helfen „neue Wege“ zu finden.

„Den Blick weiten“ – dieser Leitgedanke des „Kreuzberger Kapellenweges – Weg der Besinnung“ gilt im direkten und übertragenen Sinn. Vom 819 Meter hohen Bergkegel eröffnet sich eine Weitsicht in alle Himmelsrichtungen. Die zehn Informationsstellen und vier Kapellen entlang des knapp vier Kilometer langen Weges greifen diese Tatsache auf und versinnbildlichen und interpretieren den Leitsatz des „weiten Blicks“.



Zur Ruhe kommen kann man auch entlang des 2007 neu gestalteten Kreuzweges im Leiten-Wald. Er führt mit 14 Stationen vom Eingang Forststraße durch die „Schmidinger Leite“ zur 15. Kreuzwegstation hoch über dem Saußbach: der schmucken Brücklmayr-Kapelle im neugotischen Holzbaustil.

Harmonie

Grüner Sport in grüner Natur

Golf & Natur in perfekter Harmonie. Das sind Top-Voraussetzungen für den ambitionierten Golf-Spieler. Rund um Freyung gibt es diese Harmonie gleich mehrfach. Male- risch gelegene und von urwüchsi- gen Landschaften umgebene Plät- ze bitten zum Spiel in und mit der Natur: der Golfplatz Waldkirchen- Dorn (9-Loch-Golfanlage), der Golfplatz Poppenreut in Jandels- brun (18-Loch-Golfanlage), der Golfplatz am Nationalpark Bayeri- scher Wald in St. Oswald (18-Loch- Golfanlage), Golfplatz Raßbach bei Thyrnau (18 + 6 Loch-Golfanlage) und der Golfplatz Ulrichsberg in Oberösterreich (27-Loch-Anlage). Sie sind mit dem Auto schnell zu erreichen.



Internationales SENIOREN-GOLFTURNIER
Jedes Jahr Mitte Juni

- Größtes Turnier seiner Art weltweit
- 8 x Übernachtung
- 4 x Greenfee auf 4 versch. Golfplätzen
- Startgeschenke
- Galaabend
- Bayern Abend

- Preis im Wert von über 25.000,- Euro
- Turnierpaket ab 490,- Euro
- Fordern Sie den ausführlichen Prospekt an



Golfplatz am Nationalpark Bayerischer Wald

Zugegeben, einen eigenen Golfplatz hat Freyung nicht. Auf Golfen verzichten müssen Sie aber dennoch nicht. Bester Beweis ist das internationale Senioren-Golfturnier. Es findet jedes Jahr Mitte Juni statt und ist mit über 400 Teilnehmern das weltweit größte seiner Art. Mann (mindestens 55 Jahre alt) und Frau (mindestens 50 Jahre alt) messen sich dann eine Woche lang auf den Plätzen rund um Freyung. Neben der sportlichen Herausforderung lockt an jedem Tag ein anderer Platz. Auf diese Weise erlebt man die Golf-Vielfalt dieses Raumes, die nicht zuletzt wegen ihres landschaftlichen Reizes als herausragend einzustufen ist.

Wo sonst werden die unberührten Land- schaften des Nationalparks Bayerischer Wald zum Spielbegleiter, und wo lässt sich der Kontrast von kultivierten Grüns und gewaltiger Urnatur besser erleben? Liebliche Täler, fischreiche Weiher, mys- tische Laub- und Nadelwälder machen hier Golfen zum unvergesslichen Na- turerlebnis.

Gewaltige Eindrücke, die sich auch dem Golf-Anfänger rasch erschließen. Alle Clubs bieten vom Schnupperkurs bis zum Platzreife-Kurs das passende Trainings- angebot. Auf Wunsch auch einzeln und ganz intensiv.





Jährlich wiederkehrende Feste in Freyung:

- Freyunger Faschingszug Faschingsdienstag
- Volksfest Ende Juni
- Intern. Natur- und Tierfilmfestival Juli/September
- Bürgerfest mit Flohmarkt Ende Juli
- Historisches Schlossfest rund um Schloss Wolfstein Anfang September
- Wolfaustreiben Anfang November
- Weihnachtsmarkt Adventszeit
- Waldweihnacht 26. Dezember

Um es vorweg zu nehmen: gefeiert wird in und um Freyung das ganze Jahr. Das Ferienland am Nationalpark Bayerischer Wald ist bekannt für seine Brauchtumsveranstaltungen und seine geselligen Straßenfeste, aber auch für klassische Kultur und Kabarett. Ein reizvoller Mix, der schauriges Dämonenaustreiben – wenn der „Hirt mit der Girt“ den „Woif“ vertreibt – ebenso einschließt wie Auftritte der überregional bekannten Volksmusiker Florian Fesl (Abbildung links) und der „Schmalzler“ (Abbildung unten). Die gebürtigen Bayerwaldler verstehen sich als Urgesteine der zünftig-bayerischen Volksmusik und als Stimmungskanonen.

Die richtige Kulisse liefert dabei oft das Kurhaus. Es setzt alles in Szene: Das Chorfestival und das Konzert, den Auftritt der „Wolfsteiner Bühne“ und Veranstaltungen des grenzübergreifenden Kulturfestivals „Europäische Wochen“. Fest-Höhepunkte im Jahreslauf sind das „Freyunger Schlossfest“, die alle zwei Jahre stattfindenden Kulturwochen „Wolfsteiner Herbst“ und das „Volksfest“. Während das „Schlossfest“ mit seinem Markttreiben das Rad der Zeit zurückdreht und bei den Kulturwochen mit klassischer Musik, Jazz, Kindertheater und Laienbühne das Heute auf der Bühne steht, kommt beim Volksfest bayerische Lebensart zum Zug. Oft unter weiß-blauem Himmel und immer mit frisch gezapftem Festbier, Bratwürsten und Riesenbrezen.

Traditionsreicher Volkstanz und mystisches Treiben der Dämonen, interessante Zeitenreisen und trendiger Zeitgeist. In Freyung ist für jeden und für jede Altersstufe etwas geboten. Das kommt an!



Waldwildnis

Der Nationalpark Bayerischer Wald

„Natur Natur sein lassen“, lautet die Philosophie des Nationalparks Bayerischer Wald. Nirgendwo zwischen Atlantik und Ural dürfen sich die Wälder mit ihren Mooren, Bergbächen und Seen auf so großer Fläche nach ihren ureigenen Gesetzen zu einer einmaligen wilden Waldlandschaft entwickeln. Die „grenzenlose Waldwildnis“ des ersten Nationalparks Deutschlands ist seit seiner offiziellen Eröffnung am 7. Oktober 1970 eine Einladung für alle, die Natur neu und unverfälscht entdecken möchten.



Natur pur auf 24 250 Hektar Fläche, das ist der Nationalpark Bayerischer Wald. Ein Stück Urnatur, die dem Wald in weiten Teilen ein unabhängiges, selbstbewusstes Leben ermöglicht. Mit Windwurf, Borkenkäfer, Schneebruch oder der Undurchdringlichkeit der jungen Waldwildnis. Der Wald macht, was ihm gefällt, auch wenn es den Vorstellungen des Menschen von heiler Natur nicht immer entspricht. Das erfordert Verständnis und eine bewusste Auseinandersetzung. Der Wald belohnt die Mühe mit der Vielfältigkeit seines Ausdrucks, mit eigenständiger Farben- und Formensprache, aber auch mit einer Tierwelt, die sich nur hier erhalten oder wieder ansiedeln konnte. Darunter vom Aussterben bedrohte Arten wie Auerhuhn, Luchs, Wanderfalke, Wildkatze, Schwarzstorch, Biber, Wespenbussard oder der Fischotter und typische Bewohner des Bayerischen Waldes wie Rothirsche oder Elche, die vom Lipno-Stausee in Tschechien herüberkommen.

Im Tierfreigelände in der Nähe von Neuschönau lassen sich in einem weiträumigen Gelände heute und ehemals ansässige Tiere wie Uhu, Wisent, Wildschwein, Braunbär und Wolf in Freigehegen beobachten. In einem zweiten Freigehege bei Ludwigsthal können heute in Mitteleuropa ausgestorbene Tierarten wie das Wildpferd und das Urrind entdeckt werden.



Der Baumwipfelpfad in Neuschönau ist die neue Attraktion des Nationalparks Bayerischer Wald. Auf einer Höhe von 44 Meter entführt er seine Besucher über 1320 Meter in eine Welt traumhafter Ausblicke und Einblicke in den Wald.





Entdeckungen

Im Ferienland auf Tour

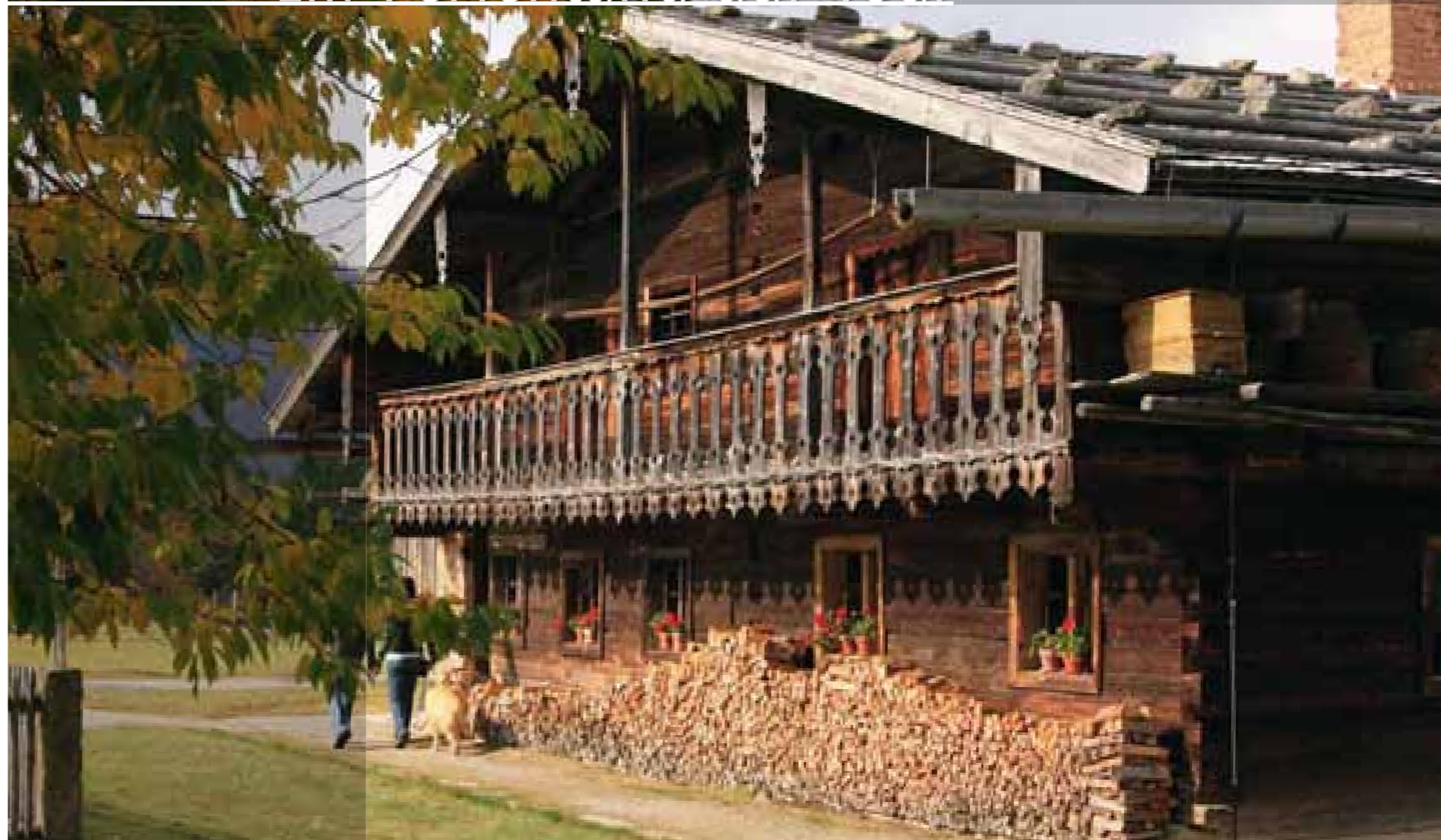


Die Dreiflüssestadt Passau lockt mit der größten Domorgel der Welt, ihrer über 2000 Jahre alten, verwinkelten Altstadt, der Veste Oberhaus und romantischen Schifffahrten auf der Donau. Von dort lohnt ein Abstecher ins Granitzentrum Hauzenberg oder ins „Haus am Strom“ bei Jochenstein.

Das Ferienland am Nationalpark Bayerischer Wald ist reich an Zielen und rückt auch international bekannte Städte wie Prag, Krumau, Linz oder Salzburg in unmittelbare Nähe.

Alle genannten Ziele lassen sich von Freyung aus schnell erreichen und vermitteln in der Summe einen Eindruck von der Vielfältigkeit und Eigenständigkeit dieses Raums, den einst auch Glasmacher prägten. Bei einer Fahrt entlang der Glasstraße oder beim Besuch der Glasmuseen in Passau und Frauenau kann man ihren Spuren folgen und Glaskünstlern bei der Arbeit über die Schulter blicken. Andere lohnenswerte Ziele sind die Freilichtmuseen in Finsterau und am Dreiburgensee, das Keltendorf „Gabreta“, die Westernstadt „Pullman City“ in Eging a. See oder die Kletterparks in Waldkirchen und Schönberg.

Es gibt viel zu erleben und zu entdecken. Als Ausgleich warten Natur pur in den Nationalparks Bayerischer Wald und Šumava. Nähere Informationen und Buchung von Busausflugsfahrten über die Tourist-Information.



Im Freilichtmuseum Finsterau (oben) und im tschechischen Krumau (links) scheint die Zeit still zu stehen. In Finsterau erzählen Vierkanthöfe und „Sacherln“ von bäuerlichem Leben und Arbeiten vergangener Tage, und das Unesco-Weltkulturerbe verzaubert mit malerischer Altstadt und imposanter Burganlage.

Freyung

The small town in the large forest
Malé město u velkého lesa



Freyung

„The small town in the large forest“

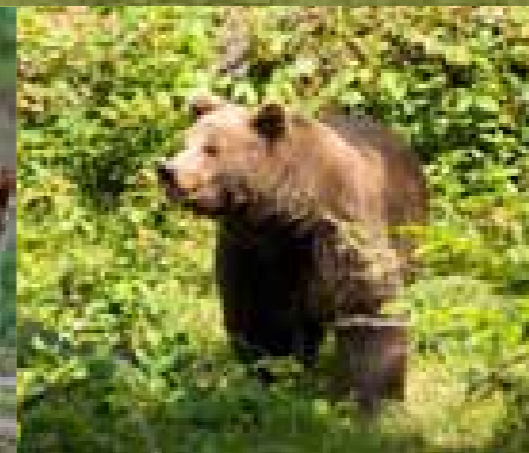
Nature and culture, tradition and spirit of the times, active experiences and relaxed pleasure. Freyung, the „small town in the large forest“, pulls out all the stops for your vacation. In the triangular border of Germany, the Czech Republic and Austria, you can expect the genuine naturalness of the Bavarian Forest National Park, nature sports (such as hiking, bicycling, golf and wintersports) in an attractive middle-mountainous region and the places of old cultural interest. It is an interesting region which charms and enchants. It offers fests and customs, culinary specialties and family-friendly events always with Nature. It also offers you a Pilgrimage or Wellness Vacation in a special setting. A Holiday in Freyung is rich in impressions and views. Welcome to the holiday destination in the National Park!

Freyung

„Malé město u velkého lesa“

Příroda a kultura, tradice a duch času, aktivní prožití dovolené a požitky z relaxace.

Freyung, „malé město u velkého lesa“, Vám k prožití Vaší dovolené nabídne vše, o čem sníte. V trojmezí Německa, Česka a Rakouska na Vás čeká neporušená příroda Národního parku Bavorský les, sportovní vyžití (pěší túry, cyklistika, golf, zimní sporty) v přírodě atraktivního středohoří a také velké množství pamětihodností v krajíně plné staré kultury. Je to zajímavá krajina, která Vás okouzlí a očaruje – slavnosti, zvyky, kulinařskými specialitami, nabídkou pro rodiny a znovu a znovu krásnou přírodou. Vaše putování či zdravotní dovolená nebo wellness dostane zvláštní ráz. Dovolená ve Freyungu Vám přinese mnoho zážitků a výhledů. Vítejte v prázdninové zemi u Národního parku!



Gastgeberverzeichnis

Was Sie wissen sollten

Sehr geehrter Gast,

in Freyung und seinen Ortsteilen gibt es ein vielfältiges Unterkunftsangebot für die ganze Familie: Einen herrlich gelegenen Ferienpark, Hotels, Gasthäuser, Pensionen, Ferienwohnungen und –häuser, preiswerte Privatquartiere und Urlaub auf dem Bauernhof.

In der medizinischen Kurklinik Bavaria mit erfahrenen Ärzten finden außerdem gesundheitsbewusste Kururlauber vielfältige moderne Einrichtungen für Therapie oder Rehabilitation.

Die nachfolgenden Seiten geben Ihnen einen Überblick über die Unterkunftsöglichkeiten im Luftkurort Freyung und ermöglichen es Ihnen, sich mit dem Haus Ihrer Wahl in Verbindung zu setzen.

Wir bitten Sie, hierfür folgende Hinweise zu beachten:

Alle Informationen, die Sie in diesem Verzeichnis finden, beruhen auf Angaben der Vermieter. Für ihre Vollständigkeit und Richtigkeit kann von Seiten der Tourist-Information keine Haftung übernommen werden. Die Informationen sind nach der für ganz Deutschland gültigen Touristischen-Informationen-Norm (TIN) dargestellt. Die angegebenen Preise sind Endpreise – soweit nicht anders angegeben. Preisänderungen vorbehalten.

Der angegebene Preis für die Unterkunft kann sich außerdem bei Kurzaufenthalt verändern bzw. kann ein Zuschlag vom Vermieter verlangt werden. Die Reihenfolge der Gastgeberbeiträge stellt keine Rangfolge dar. Sie ergibt sich aus Anzeigengröße bzw. dem Namen des Gastgebers und sagt nichts über die Qualität der Quartiere aus.

Dieses Verzeichnis dient lediglich der Absatzförderung und Information. Aus falschen Angaben oder nicht erfüllten Leistungszusagen des jeweiligen Leistungsträgers kann keine Schadenersatzpflicht gegenüber dem Ersteller dieses Prospektes abgeleitet werden.

Auf den Seiten unseres Gastgeberverzeichnis finden Sie Übernachtungsmöglichkeiten zur freien Auswahl. Sie können diese Angebote direkt beim Vermieter buchen. Gerne helfen wir Ihnen bei der Suche nach einem Urlaubsquartier, bitten jedoch um Verständnis, dass wir Ihnen aus Neutralitätsgründen keine Häuser besonders empfehlen dürfen. Ein Mietvertrag oder Beherbergungsvertrag kommt direkt zwischen Ihnen und dem Vermieter zustande.

Eine aktuelle Liste freier Beherbergungsbetriebe erhalten Sie kostenlos in der Tourist-Information.



Bärchen als Markenzeichen für familienfreundliche Betriebe



Kinder sind anspruchsvolle Gäste. Deshalb gibt es mit der Kinderland-Klassifizierung in Bayern hohe Qualitätsvorgaben, die ein Betrieb, sei es Gastronomie, Bauernhof, Ferienwohnung oder Hotel erfüllen muss, um 3, 4, oder sogar 5 Bärchen zu bekommen. Alle unsere Kinderland-Betriebe müssen über 90 Kriterien erfüllen, um mindestens 3 Bärchen zu bekommen. Noch stärker auf Familie spezialisiert sind unsere 4-Bärchen-Betriebe.

Kinderland Zimmer:

- Grosszügige Familienzimmer bzw. Appartements
- Kinderbetten
- Abdunkelbare Zimmer
- Mückenschutz über dem Kinderbett
- Kindersicherung in den Steckdosen
- Standplatz für Kinderwagen im direkten Umfeld
- Niedriges Kinder-WC oder Toilettenaufsatz
- Schemelchen zur Höhenangleichung für Waschbecken
- Wäscheservice oder Waschmaschine im Haus

Kinderland Gastronomie:

- Kinderstühle & Sitzkissen
- Kindergeschirr
- Spielmöglichkeit (Malbuch, bemalbare Tischsets etc.)
- Separater Nichtraucherbereich
- Kinder werden als Erste bedient
- Lätzchen zum Ausleihen
- Aufwärmöglichkeit für Kleinkind-Nahrung
- Kinderspeisekarte mit Kindermenüs

Kinderland Zwergerl:

- Wickeltisch oder Wickelaufgabe
- Baby-Badewanne
- Fläschchenwärmer
- Sterilisator
- Babyphon
- Babysitterservice (gegen Gebühr)
- Kinderwagen/Buggys zum Ausleihen

Kinderland Spaß:

- sicherer, eingezäunter Spielplatz
- überdachter, wetterunabhängiger Spielbereich
- Spielsachen, Gesellschaftsspiele zum Ausleihen
- Betreuung bei Spielnachmittagen
- Viele, viele Infos zu Freizeitaktivitäten am Urlaubsort

Kur-Gästekarte

Aufgrund der Satzung über die Erhebung eines Kurbeitrages für den Luftkurort Freyung wird der Kurbeitrag nach der Anzahl der Aufenthaltstage berechnet. An- und Abreisetage gelten als 1 Tag. Der Kurbeitrag ist beim Vermieter zu bezahlen. Der Beitrag beträgt pro Aufenthaltstag:

Im Kurbezirk I:

a) für Einzelpersonen	0,80 €
b) bei Familien	
für die erste Person	0,80 €
für die zweite Person	0,80 €
für die dritte und vierte Person	je 0,50 €
ab der fünften Person	frei

Im Kurbezirk II + Erholungsgebiet III:

a) für Einzelpersonen	0,60 €
b) bei Familien	
für die erste Person	0,60 €
für die zweite Person	0,60 €
für die dritte und vierte Person	je 0,30 €
ab der fünften Person	frei

Zu einer Familie gehören nur die Ehegatten und die wirtschaftlich von ihnen abhängigen Kinder. Kinder bis zur Vollendung des 6. Lebensjahres sind kurbeitragsfrei; vom 7. bis zum vollendeten 18. Lebensjahr zahlen sie die Sätze der dritten Person einer Familie.

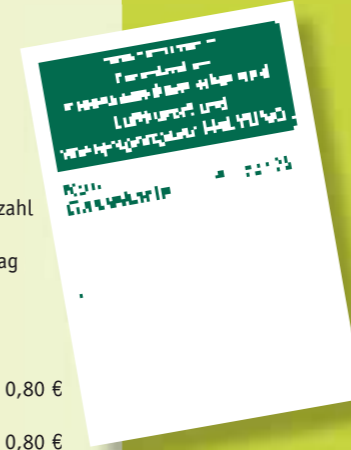
Kurgebiet ist das Gebiet der Kurbezirke I, II und das Erholungsgebiet III. Der Kurbezirk I umfaßt das Gebiet der Gemeindeteile Freyung, Solla, Geyersberg, Bannholz, Oberndorf, Ort; der Kurbezirk II umfaßt das Gebiet der Gemeindeteile Ahornöd, Speltenbach, Linden, Perlesöd, Winkelbrunn, Promau, Schönbrunn, Pittersberg, Grillberg, Reschmühle und Kreuzberg; das Erholungsgebiet III umfaßt das Gebiet der Gemeindeteile Falkenbach, Köppenreut, Marchzipf, Aigenstadl, Neureut, Mundobl, Öden und Feldscheid.

Die Anmeldung ist mittels vorgeschriebenen Meldeschein innerhalb 24 Stunden nach Ankunft des Gastes durch den Vermieter in der Touristinformation/Kurverwaltung vorzunehmen.

Mit der Kur- und Gästekarte können Sie eine Vielzahl von Vergünstigungen und Ermäßigungen in Anspruch nehmen.

Ermäßigung	Erwachsene	Kinder
Jagd- u. Fischereimuseum mit Galerie mit		
Schloß Wolfstein	von 0,20	bis 0,30 €
Freibad (Tageskarte)	0,30 €	0,30 €
Freibad (Zehnerkarte)	2,00 €	2,00 €
Ozon-Hallenbad	von 0,20 €	bis 0,30 €
Kunsteishalle	0,30 €	0,30 €
Skilift Solla (Wochenkarte)	3,00 €	3,00 €

- Kostenlose Infostunde mit Diavortrag und Begrüßungsgeschenk
- Kostenloser Eintritt ins Wolfsteiner Heimatmuseum im Schramlhäus.
- Kostenlose Führung bei Wanderungen um Freyung, durch die Buchberger Leite bzw. das Reschbachtal.
- Kostenlose Informationsfahrt durch Freyung und die Ortsteile in der Hauptsaison
- Ermäßigung beim Kauf einer Wanderkarte Freyung, Maßstab 1:25000, in der Touristinformation/Kurverwaltung.
- Kostenlose Radwander- und Mountainbike-Karte „Nationalparkregion Bayerischer Wald“
- Kostenlos Skibus zum LL-Zentrum Kreuzberg und Linie Freyung-Geyersberg.
- Zusätzlich Vergünstigungen gewähren alle Ferienorte im Ferienland am Nationalpark Bayerischer Wald.



Meldepflicht!

Nach dem bayerischen Meldegesetz ist der Meldeschein, der beim Gastgeber erhältlich ist, am Tag der Ankunft auszufüllen und zu unterschreiben. Für Ehegatten und ihre minderjährigen Kinder braucht nur ein gemeinsamer Meldeschein ausgefüllt werden. Auch für Reisegesellschaften mit mehr als zehn Personen genügt ein Meldeschein, der vom Reiseleiter auszufüllen ist.

Rechte und Pflichten des Gastaufnahmevertrages:

Auch bei Ihrer Urlaubsbuchung sollten Sie sich klar sein über die Rechte und Pflichten, die Sie als Gast und Ihr Vermieter durch die Buchung einer Unterkunft eingehen. Wir haben Ihnen die wichtigsten Grundsätze kurz dargelegt. Eine vom Gast vorgenommene und vom Beherbergungsbetrieb bestätigte Reservierung begründet zwischen Gast und Vermieter ein Vertragsverhältnis, den Gastaufnahmevertrag, der wie alle Verträge nur mit dem Einverständnis beider Vertragspartner gelöst werden kann.

Im Einzelnen ergeben sich folgende Rechte und Pflichten:

1. Der Gastaufnahmevertrag ist abgeschlossen, sobald das Zimmer bestellt und zugesagt, oder, falls eine Zusage aus Zeitgründen nicht mehr möglich war, bereitgestellt worden ist.
2. Der Abschluß des Gastaufnahmevertrages verpflichtet beide Vertragspartner zur Erfüllung des Vertrags, gleichgültig, auf welche Dauer der Vertrag abgeschlossen wurde.
3. Der Vermieter ist verpflichtet, bei Nichtbereitstellung des Zimmers dem Gast Schadenersatz zu leisten.
4. Der Gast ist verpflichtet, bei Nichtanspruchnahme der vertraglichen Leistungen den vereinbarten oder betriebsüblichen Preis zu bezahlen, abzüglich der vom Vermieter ersparten Aufwendungen.
- 4a. Die Einsparungen betragen nach Erfahrungssätzen bei Ferienwohnungen 10% des Übernachtungspreises, bei Übernachtung mit Frühstück 20% und bei Halbpension 40% des Pensionspreises.
5. Der Vermieter ist nach Treu und Glauben gehalten, nicht in Anspruch genommene Zimmer nach Möglichkeit anderweitig zu vergeben, um Ausfälle zu vermeiden.
- 5a. Bis zur anderweitigen Vergabe des Zimmers hat der Gast für die Dauer des Vertrages den nach Ziffer 4 errechneten Betrag zu zahlen.
6. Ausschließlicher Gerichtsstand ist der Betriebsort.

Unsere Empfehlung:

Unser oberstes Ziel ist es, Ihnen einen umfassenden Service zu bieten. Wir empfehlen Ihnen den Abschluß einer Rücktrittsversicherung. Wenn Sie Ihre gebuchte Reise aus wichtigen Gründen, z. B. wegen Krankheit oder Unfall, nicht antreten können oder abbrechen bzw. früher beenden müssen, dann schützt Sie die Rücktrittsversicherung vor den finanziellen Folgen:

1. Bei Stornierung einer gebuchten Reise bzw. Ferienwohnung werden die vertraglich geschuldeten Stornokosten ersetzt.
2. Bei vorzeitiger oder nachträglicher Rückreise werden die zusätzlichen Rückreisekosten ersetzt, soweit An- und Abreise im versicherten Arrangement enthalten sind.
3. Bei Abbruch der Reise werden die Aufwendungen für nicht beanspruchte Reiseleistungen ersetzt. Bitte benutzen Sie zum Abschluß den Überweisungsprospekt der Europäischen Reiseversicherung AG, den Sie von Ihrem Vermieter mit der Buchungsbestätigung oder von der Tourist-Information/Kurverwaltung Freyung erhalten.

Klassifizierung

Eine Anzahl von Beherbergungsbetrieben haben an einer freiwilligen Hotellklassifizierung bzw. einer freiwilligen Klassifizierung für Ferienwohnungen, Ferienhäuser oder Privatvermieter teilgenommen. Aufgrund der Ergebnisse der Überprüfung wurden die Betriebe mit „Sternen“ ausgezeichnet, die einen Rückschluß auf die Ausstattungsmerkmale sowie Serviceleistungen geben. Betriebe ohne Kennzeichnung haben an der Klassifizierung nicht teilgenommen. Ein Rückschluß auf ihren Standard ist damit nicht verbunden.

Klassifizierung nach den Richtlinien des Deutschen Hotel- und Gaststättenverbandes (DEHOGA) für Hotels, Gasthöfe und Pensionen

Kategorien:

★	Tourist	– Unterkunft für einfache Ansprüche
★ ★	Standard	– Unterkunft für mittlere Ansprüche
★ ★ ★	Komfort	– Unterkunft für gehobene Ansprüche
★ ★ ★ ★	First Class	– Unterkunft für hohe Ansprüche
★ ★ ★ ★ ★	Luxus	– Unterkunft für höchste Ansprüche

Klassifizierung nach den Richtlinien des Deutschen Tourismusverbandes (DTV) für Privatquartiere (P), Ferienwohnungen und Ferienhäuser (F)

★ Einfache und zweckmäßige Unterkunft

Einfache und zweckmäßige Gesamtausstattung des Objektes. Grundausstattung vorhanden und in gebrauchsfähigem Zustand.

★ ★ Unterkunft mit mittlerem Komfort

Zweckmäßige, gute, gepflegte Gesamtausstattung mit mittlerem Komfort. Ausstattung in gutem Erhaltungszustand. Funktionalität steht im Vordergrund.

★ ★ ★ Unterkunft mit gutem Komfort

Wohnliche Gesamtausstattung mit gutem Komfort. Ausstattung von besserer Qualität. Optisch ansprechender Gesamteindruck.

★ ★ ★ ★ Unterkunft mit gehobenem Komfort

Hochwertige Gesamtausstattung mit gehobenem Komfort. Ausstattung in gehobener und gepflegter Qualität.

★ ★ ★ ★ ★ Unterkunft mit erstklassigem Komfort

Erstklassige Gesamtausstattung mit Zusatzleistungen im Servicebereich. Sehr gepflegter u. exklusiver Gesamteindruck.

Bei Privatziimmern können maximal 4 Sterne vergeben werden.

Pauschalangebote

Pauschalangebote

Kurz mal weg – Angebote für Ihren Kurztrip nach Freyung



„Schnuppertage in Freyung“ im Hotel Zur Post

- 3 Übernachtungen inkl. reichhaltigem Frühstücksbuffet, in Zimmer versch. Kategorien
- Benutzung unseres Wellnessbereiches mit Whirlpool und Sauna
- 3 x Halbpension als 3-Gang-Menü mit Auswahl des Hauptganges á la Carte
- Bademantel und Obstkorb am Zimmer

Preis pro Person im DZ ab € **150,-**

Hotel Zur Post
Stadtplatz 2, Tel. 08551-57960
www.posthotel-freyung.de
info@posthotel-freyung.de



Schlemmerwochenende im Landhotel Gasthof Brodinger

...sich einmal für ein Wochenende kulinarisch verwöhnen lassen...
Ist das nicht eine schöne Vorstellung?
Wir lassen Sie genießen...

- 2 Übernachtungen im Landhauszimmer mit Wohncke
- Aromatischer Fruchtcocktail, frische Früchte und Gebäck zur Begrüßung
- 4-Gang Menü
- 7-Gang-Schlemmermenü bei Kerzenschein
- 2 x Vitalfrühstück
- Hallenbad und Sauna zum relaxen

Preis pro Person im DZ ab € **175,-**

Landhotel Gasthof Brodinger
Zuppingerstraße 3
Tel. 08551-4342
www.brodinger.de
info@brodinger.de



„Bäckerduft“ – Urlaub beim Bäcker

Zum Frühstück lockt der Duft von frischem, knusprigem Gebäck, der durchs Haus zieht – lassen Sie sich verwöhnen...

- 3 Übernachtungen im Doppelzimmer
- Reichhaltiges Frühstücksbuffet mit Backvielfalt aus der hauseigenen Bäckerei
- Willkommensgruß aus der Backstube
- Backstubenbesichtigung unter fachkundiger Führung unseres Bäckermeisters
- 2 x 1 Spezialkaffee nach Wahl und 1 Stück Kuchen in unseren gemütlichen Cafes oder auf unserer lauschigen Gartenterrasse
- Kurtaxe inklusive
- Kostenloser Parkplatz am Haus

Preis pro Person im DZ ab € **90,-**

Pension-Cafe „Zum Schmidbäcker“
Böhmerwaldstraße 27, Tel. 08551-4179
www.pension-freyung.de, info@pension-freyung.de

„Bayerisch & Prickelnd“ im Apartment Emerenz



Schönes für die Zeit zu Zweit

- 3 x Übernachtung inkl. Kurbeitrag
- 1 Flasche Champagner und feines Konfekt
- 1 Eintrittskarte pro Person für den Karoli-Badepark Waldkirchen
- Weißwurstessen mit Weißbier im Traditionsgasthaus

Preis für 2 Personen im App. € **139,-**

Apartment Emerenz im Ferienpark Geyersberg
Ihre Gastgeberin: Mariele Kohlbus
Wotzmansreut 14, 94065 Waldkirchen
Tel. 08581-722
www.fewo-emerenz.de
fewo-emerenz@freenet.de

„Landlust“ auf dem Pferdehof Dorfschänke



Natururlaub zu allen Jahreszeiten

- 3 Übernachtungen mit Schlemmerfrühstück
- Begrüßungsguglhupf
- 2 x gemütliches Abendessen
- 1 x gefüllter Rucksack
- Igelbusticket durch den Nationalpark

Preis pro Person im DZ ab € **89,-**

Pferdehof Dorfschänke
Falkenbach 18, Tel. 08551-910076
www.pferdehof-dorfschaenke.de
info@pferdehof-dorfschaenke.de



„Wandern ohne Gepäck“

Pauschalangebote von Mitte Mai bis Ende Oktober

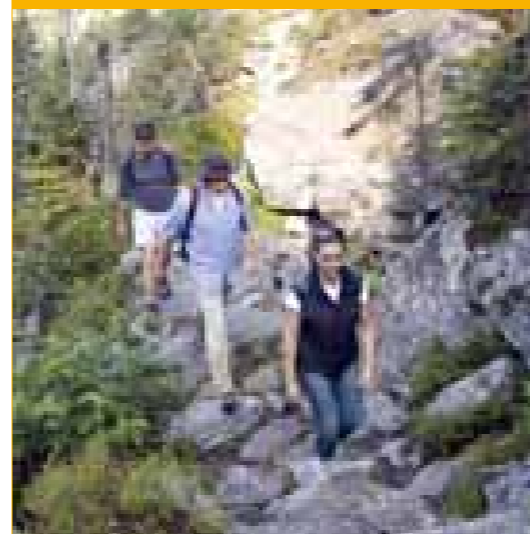
Die Tourist-Information Freyung bietet seinen Gästen verschiedene Touren auf wunderschönen Wanderrouten durch das Ferienland am Nationalpark Bayerischer Wald. Ihr Gepäck wird dabei von Ort zu Ort transportiert:

- Nationalpark – Lusen – Dreisessel
 - Grenzenlos wandern auf dem Goldenen Steig
 - Wildbachrauschen
- ab € **199,-** p.P.

Fordern Sie den ausführlichen Prospekt an!

Folgende Leistungen sind in den Preisen der Pauschalangebote enthalten:

- Übernachtungen mit Frühstück in guten Gasthäusern u. Hotels, Zimmer mit DU/WC
- Gepäcktransport (pro Pers. ein Gepäckstück, Koffer)
- Ausführliche Routen-Streckenbeschreibung, Wanderkarten, Informationsmaterial (pro Zimmer)
- 1 Flasche Bärwurz (0,35l)
- Film über Freyung
- Wandernadel
- Kurbeitrag



Drei-im-WOID-Packerl – Urlaub individuell gestalten

Mit einem Rucksack voll gepackt mit besonderen „Woid“-Spezialitäten und einem Geldbeutel mit 50 „Woid“-Talern, der eigenen Währung der Bayerwaldstädte Freyung, Grafenau und Waldkirchen, können Sie nach Ihren Vorlieben eine individuelle Entdeckungstour durch das Ferienland am Nationalpark Bayerischer Wald machen. Die Taler sind ganz nach Wunsch zum Beispiel einzulösen in Erlebnisbädern oder Museen, bei geführten Wanderungen, Kinderprogrammen und vielem mehr.

4-Tages-Woid-Packerl inkl. 3 Übern.
für bis zu 4 Personen
in einer Ferienwohnung: ab € **149,-**

7-Tages-Woid-Packerl inkl. 6 Übern.
für bis zu 4 Personen
in einer Ferienwohnung: ab € **249,-**



Tagespreis ab 31,- €



Urlaub mit schönen Aussichten

In traumhafter Südlage liegt der Ferienpark ca. 1,5 km vom Ortskern des Luftkurortes Freyung auf dem 800 m hohen Geversberg (es verkehrt ein kostenloser Buspendelverkehr zur Stadtmitte).

Einfach wohlfühlen

In unseren Fernblickhäusern bieten wir Ihnen 1- und 2-Raum Ferienwohnungen für bis zu 5 Personen.

Jedes Appartement hat eine Loggia, mit bemerkenswertem Blick über den Bayerischen Wald, eine Küche, ein Bad mit Du/WC sowie zwei Schrankbetten bzw. noch einen extra Schlafraum, Sat-TV, Küche inklusive Geschirr, Sitz- und Essecke.

Der Ferienpark Geversberg verfügt über zahlreiche Freizeiteinrichtungen: Hallenbad, Sauna, Massagepraxis (Abrechnung über alle Kassen möglich). Neben einem Kiosk stehen im Außenbereich ein bewirtschafteter Grillplatz mit Blockhütte, eine Minigolfanlage und ein Kinderspielplatz zur Verfügung.

Der Ferienpark Geversberg bietet 2 Hallenbäder (12x6m), Sauna, Solarium, Massage, Internet-Café, Kinderspielplatz, Restaurant, Tischtennis, Kinderbetreuung in den Ferien (3x pro Woche), umfangreiches Veranstaltungsprogramm und noch viel, viel mehr.



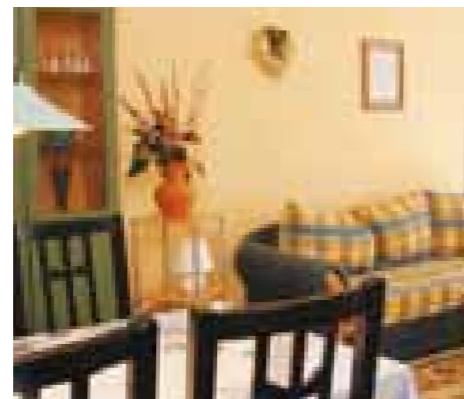
Ferien, Familie, Freyung, drei Dinge die zusammengehören...

Familienferien im Bayerischen Wald, ein Urlaub der besonderen Art - Actionurlaub ist angesagt für Klein und Groß.

Eine riesige Auswahl der verschiedensten Angebote ermöglichen jedem größtmögliche Erholung und Spaß: Felsen zum Klettern, Abenteuerspielplatz, Natur, viele Sportmöglichkeiten, Nordic Walking und vieles mehr....



Sonderaktionen z. B. 1 + 1 = 1 1/2
(ein Appartement zum Normalpreis, ein weiteres Einraumappartement zum halben Preis)



Für die Kleineren gibt es spezielle Ferienbetreuungen, die Spaß- und Lernmöglichkeiten verbinden. Die Größeren können ihren Bewegungsdrang im Kids & Teens Club oder auf den Mountainbikestrecken ausleben.

Den Eltern bieten sich wunderschöne Wanderungen und die Vielfalt an Ausflugszielen in der einmaligen Berglandschaft.

Und auch im Winter gibt es natürlich ein fantastisches Angebot für die ganze Familie. Ein Übungslift befindet sich direkt am Haus. Langeweile kann bei solchen tollen Freizeitaktivitäten gar nicht aufkommen. Nutzen Sie diese...



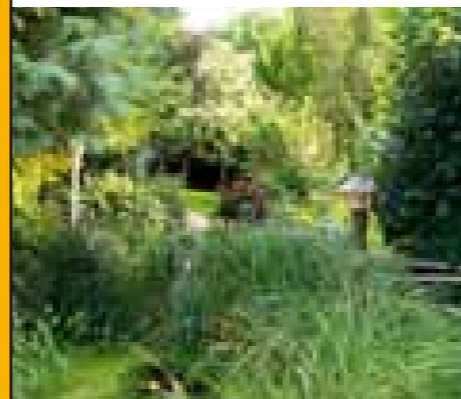
Der Panorama Ferienpark Geversberg wurde in 2009 von der Bayern Tourismus Marketing GmbH mit 4 von 5 Kinderlandbärchen ausgezeichnet. Ein Indiz, dass wir etwas für unsere Kunden von morgen anbieten.



**Ferienpark Geversberg
Verwaltungs GmbH**
Geversberg 27-41, 94078 Freyung
Tel.: 08551-5830, Fax: 08551-58313
info@ferienpark-geversberg.de

C10 www.ferienpark-geversberg.de

Tagespreis ab 38,- €



„Zur Post“
★★★ Hotel · Gasthof

Ankommen, herzlich empfangen werden, sich wohlfühlen...
bei uns können Sie Ihren Wohllühl-Urlaub in gemütlicher, familiärer Atmosphäre genießen!



Wo man bayerische Ruhe hat ...

Spüren Sie die familiäre Atmosphäre in unseren komfortabel eingerichteten Zimmern verschiedener Kategorien. Sehr ruhig gelegen mit Blick zum großen Garten - eine Oase mitten im Herzen von Freyung. Entspannen Sie in unserem Wellnessbereich mit Whirlpool, Sauna und Solarium, oder lassen Sie sich und Ihren Körper mit einer Ayurveda-Behandlung oder Wohlfühl-Massage verwöhnen. Etwas das Wohlbefinden gibt
... und der Gesundheit nachhilft.

Wie Bayern Brotzeit machen ...

Kulinarische Köstlichkeiten - von bayerischen Schmanckerln bis hin zur internationalen Küche - unser Restaurant lässt keine Wünsche offen! Genießen erlaubt! Und unser gutes Bier macht den Durst zum Vergnügen! Die schönste Tageszeit im Bayerischen Wald ist Brotzeit machen
... und Biervielfalt entdecken.

Stärken Sie sich an unserem vitaminreichen Frühstücksbuffet für einen Tag voller Erlebnisse! Langeweile im Urlaub? Bei uns nicht!

Schritt für Schritt die Natur genießen ...

Die schönste Jahreszeit im Bayerischen Wald: Frühling, Sommer, Herbst und Winter - die Natur hat immer Saison. Das Freyunger Urlaubsland bietet bei jeder Witterung viele Möglichkeiten zur Freizeitgestaltung. Falls Ihnen Faulenzen allein zu wenig ist, haben Sie viele Gelegenheiten, sich durch aktive Betätigung im Freizeitsport fit zu halten - Wandern, Nordic-Walking, Radl-Touren, Golf, Reiten, Alpin-Ski, Langlauf, Schnee-



schuh-Wandern und vieles mehr. Außerdem sind viele Ausflugsziele nicht weit: der Nationalpark Bayerischer Wald mit seinen vielen Attraktionen wie z.B. Tierfreigelände oder dem weltweit größten Baumwipfelpfad, die Bayerwald-Berge Lusen, Rachel, Dreisessel und Arber, die Dreiflüssestadt Passau, die Böhmerwald-Städte Krumau und Budweis oder die Goldene Stadt Prag.
... und eintauchen in ein Paradies der Sinne.

Wir freuen uns auf Ihren Besuch!

Familie Andres
Stadtplatz 2, 94078 Freyung
Tel.: 08551-57960, Fax: 08551-579620
info@posthotel-freyung.de

E5 www.posthotel-freyung.de

Tagespreis ab 42,- €

★★★★
*Landhotel –
Gasthof
Brodinger*

Ihre Genießeradresse im Bayer. Wald

**Ausgezeichnet mit der Gold-Urkunde
beim Wettbewerb „Bayerische Küche“**

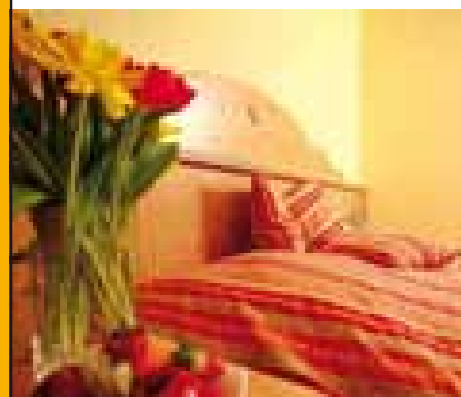
Perfekt bis zur Liebe zum Detail und mehrfach ausgezeichnet: die Familie Brodinger-Kobatsch ist Meister ihres Faches. Sie überzeugt mit Können, dem „Gewusst wie“ bei jedem Anlass und ist Gastgeber im besten Sinn. Herzlich Willkommen!

Feinste bayerische Küche gewürzt mit der Idee mehr: etwas Asien, ein Schuss Italien ... Gekonnt in Szene gesetzt, erfreut die Küche von Stephan und Helga Kobatsch Gaumen und Auge. Sie macht den Alltag zum Fest und adelt den besonderen Anlass. Die Zutaten liefern Garten, Region und die familien-eigene Metzgerei.



Komfort, Individualität und die vielen Details machen Wohlfühlen leicht und begleiten durch eine erholsame Nacht. An ihrem Ende steht ein „Guter Morgen“ mit einem vitalen Frühstück vom Buffet und besten Tipps für einen schönen Tag.

In traumhafter Landschaft wandern, biken und golfen, in Museen Geschichte spüren und entlang der „Glasstraße“ der Kunst des Glasmachens erliegen. Der Bayerische Wald und die nahen Städte Passau und Prag bieten viel. Im Anschluss locken Hallenbad und der kleine exquisite Spa-Bereich mit Entspannung pur.



Besuchen Sie uns – wir freuen uns auf Sie!

Ihre Helga, Stephan und Helga Kobatsch

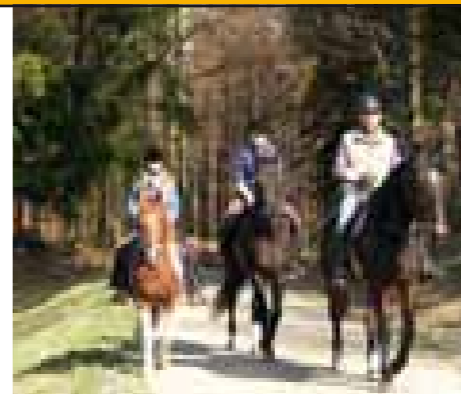


Landhotel-Gasthof Brodinger
Zuppingerstraße 3, 94078 Freyung
Tel.: 08551-4342, Fax: 08551-7973
info@brodinger.de

C6 www.brodinger.de



Tagespreis DZ ab 22,- € p.P.
Tagespreis Fewo ab 36,- € für 2 Ps.



F/P★★★★

Pferdehof – Dorfschänke

seit 1843



Traumferien zu jeder Jahreszeit

Genießen Sie auf unserem altbayerischen, historischen Vierseithof Landurlaub in seiner schönsten Form, Entspannung und Erholung, Zeit zu zweit oder ... endlich für die Familie.

Unser Hof liegt ruhig, in einem landschaftlichen Idyll, in Ortsrandlage. Von außen kernig, aber innen gehen Ihnen Herzlichkeit, Gastlichkeit und Atmosphäre entgegen, hier lebt man noch in Einklang und Harmonie mit Tieren und Natur. Duftender Wald, rauschende Bäche, atemberaubende Ausblicke und faszinierende Einblicke, ein Aktiv-Urlaub bietet Erholung für den Geist und Fitness für den Körper. Urlaub mit Pferden, Ponys, Maultier, Hasen, Katzen, Federvieh, Ziege und Wollschwein, ...

Verbringen Sie Zeit mit unseren Tieren, insbesondere natürlich mit unseren Pferden, vergessen Sie den Alltag bei wunderschönen, geführten Ausritten oder durchwandern Sie die Waldwildnis des Nationalparks Bayerischer Wald, genießen Sie einfach Natur pur!

Wir bieten Ihnen 4 gemütliche Doppelzimmer*** oder 3 behagliche Ferienwohnungen*** für 2-5 Personen. Dazu unsere rustikale Bauernstube, unser verträumter Innenhof mit Kräutergarten und unsere ungestörte Liegewiese laden Sie ein zum rundum Wohlfühlen.

Auf bald bei uns – wir freuen uns auf Sie!
Ihre Familie Haug



Ein Hof wie im Film – eine Filmkulisse zum ZDF-Spielfilm „Bis an die Grenze“ mit Katharina Böhm und Hans-Werner Meyer.



**Ferienwohnungen - Pension
Familie Haug**
Falkenbach 18, 94078 Freyung
Tel.: 08551-910076, Fax: 08551-910227
info@pferdehof-dorfschaenke.de

F2 www.pferdehof-dorfschaenke.de

Rachel (1453 m)



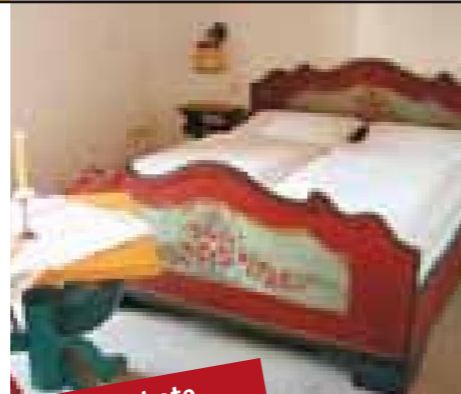
Erwandern Sie die schönsten Berge des Nationalparklandes Bayerischer Wald



Tagespreis ab 23,- € p.P.

ZUM SCHMIDBÄCKER

BÄKEREI • KONDITOREI • PENSION • CAFE



Genießen Sie „Urlaub beim Bäcker“.

Unser Haus befindet sich in ruhiger, zentraler Lage, umgeben von zahlreichen Wanderwegen und Nordic-Walking-Strecken, mit weitem Blick auf die Berge des Bayerischen Waldes.

Als Familienbetrieb sorgen wir persönlich, mit viel Herzlichkeit und Engagement für das Wohl unserer Gäste.

Es erwarten Sie gemütliche, rustikal eingerichtete Zimmer mit DU/WC, Telefon, Kabel-TV, teilweise Balkon und Kochnische.

Auch der großzügig gestaltete Aufenthaltsraum mit Fernseher und Gästekühlschrank sowie einer großen Sonnenterrasse wird gerne genutzt.



Pauschalangebote ab 90,- €



Zum Frühstück lockt der Duft von frischem knusprigem Gebäck.

Schlemmen Sie nach Herzenslust am reichhaltigen Frühstücksbuffet mit hauseigener Backvielfalt, sowie zahlreichen Bio-Vollwertprodukten.

Gerne verwöhnen wir Sie, nach einer ausgiebigen Wanderung oder einem Ausflug, auf unserer idyllischen Gartenterrasse oder in unserem gemütlichen Cafe mit einer zünftigen bayerischen Brotzeit oder feinen Kaffee- und Kuchenspezialitäten.

Kostenlose Parkplätze direkt am Haus.

Zum Ortskern, sowie zum Hallenbad mit Solarium und Saunalandschaft sind es nur wenige Gehminuten.

Wir freuen uns auf Sie!

Ihre Familie Schmid mit allen Mitarbeitern

Urlaub beim Bäcker

**Zum Schmidbäcker
Cafe - Pension - Konditorei - Bäckerei
Böhmerwaldstraße 27, 94078 Freyung
Tel.: 08551-4179, Fax: 08551-913581
info@pension-freyung.de**

E5 www.pension-freyung.de

Tagespreis ab 27,- € p.P.



der DANIBAUER

PENSION • CAFE • TAFFERNWIRTSCHAFT IN FALKENBACH

- Stilvolle, individuelle Zimmer (11 Betten), Dusche/WC, TV, Lesecke
- kein „klassisches Cafe“ – aber es gibt hausgemachte Kuchen, nach eigenen Rezepten der Danibäuerin
- kein übliches Restaurant – aber mit überlieferten Gerichten, die man gerne mag
- kein „Ritterkeller“ – aber mit einem Gewölbe, in dem gerne gefeiert wird
- keine „Berghütte“ – aber mit dem alten Knechtenhäusl, für gern' feiernde Gäste
- und wir haben einen romantischen Biergarten im Innenhof
- Sauna, Dampfbad, Solarium gegen Gebühr

- Insgesamt: ein uralter Hof, in dem dem Gast in jeder Ecke Tradition, Gemütlichkeit und Atmosphäre entgegengeht.
- Empfehlung im MARCOPOLLO, DUMONT-Reise-Taschenbuch und HB-Atlas
- Ausflugstipp der Süddeutschen Zeitung
- Montag + Dienstag Ruhetag

Sie sind herzlich willkommen und wir sind für Sie da:

**Familie Gruber
Falkenbach 2, 94078 Freyung
Tel.: 08551-4283, Fax: 08551-910093
danibauer@t-online.de**

F2 www.danibauer.de



Tagespreis ab 20,- € p.P.

P★★★★

Pension Ingeborg

Erholen Sie sich in unserem gepflegten Haus in familiärer Atmosphäre mit schöner Aussicht und sehr guten Wandermöglichkeiten in neu eingerichteten Zimmern, getrenntem Frühstücks- und Aufenthaltsraum, alles rustikal eingerichtet, bei zeitgemäßer Ausstattung.

Unser freistehendes Haus, von einer abwechslungsreichen Wald- und Wiesenlandschaft umgeben,



ca. 6 km vom Stadtkern entfernt, bietet aber auch die Möglichkeit einen überdachten Balkon, einen gemütlichen Wintergarten mit Panoramablick und den schönen Garten zu nutzen. Da es auch keinen Durchgangsverkehr gibt, ist unser Haus eine ideale Adresse für Ruhesuchende und Naturverbundene. TV-Gerät kann gegen Entgelt gestellt werden. Bitte fordern Sie unseren Hausprospekt an. Transfer Busbahnhof Freyung.

**Pension Ingeborg
Neureut 81, 94078 Freyung
Tel.: 08551-7235, Fax: 08551-911306
info@pension-ingeborg.de**

F2 www.pension-ingeborg.de

Tagespreis ab 20,- € p.P.



Nicht daheim und doch zuhause!

P★★★★



Am Fuße des Ochsenberges gelegen, mit Blick auf die Kulisse des Drehortes zur Serie „Forsthaus Falkenau“, ist unser Vierseithof ein idealer Ausgangspunkt für Nordic Walking, Wandern und Mountainbiken. Kinder dürfen bei der täglichen Arbeit mithelfen, Traktor fahren oder Kälber füttern. Wir bieten Ihnen auf unserem Sammerhof modern und bäuerlich eingerichtete Gästezimmer mit Dusche/WC und Tresor. Dazu bieten wir Ihnen ein reichhaltiges, erweitertes und abwechslungsreiches Frühstück mit täglich frischer Wurst, Eier und Käse sowie Säfte und Müsli. Es steht Ihnen eine voll ausgestattete Gästeküche zur Verfügung. WLAN-Anschluss. Genießen Sie einen Aufenthalt in familiärer Atmosphäre! Wir freuen uns auf Ihren Besuch!

Ihre Familie Sammer

- Familien mit Kindern herzlich willkommen • kein Durchgangsverkehr • Kutsch- und Pferdeschlittenfahrten zum Haus von Volksmusikstar Florian Fesl
- Reiten auf Haflinger und Ponys • Unsere Kutschen sind TÜV-geprüft und behindertengerecht



Unser Hof wird auch vom ADAC und AvD empfohlen!



**Sammerhof
Winkelbrunn 24, 94078 Freyung
Tel.: 08551-1487, Fax: 08551-913347
info@sammerhof.de**

G2 www.sammerhof.de

- Freyung -

Urlaubsquartiere im Internet

Zimmer Online Hier beginnt Ihr **URLAUB**

www.freyung.de

WinTOP

Tagespreis ab 24,- € p.P.



F★★★★

Gasthaus-Restaurant Uhrmann

Unser gemütliches Gasthaus liegt auf halber Höhe zwischen Freyung und dem Kur- und Ferienzentrum Geysersberg.

Genießen Sie von unserem Restaurant und der Kaffeeterrasse aus den herrlichen Blick auf Freyung und die umliegenden Berge des Bayerischen Waldes wie Lusen, Almberg und Haidel.

Wählen Sie aus unserer reichhaltigen Speisekarte Grill- und Pfannengerichte, bayerische Schmankerl sowie Brotzeiten und bedienen Sie sich am Wochenende von unserem Salatbuffet.

Unsere Gästezimmer sind mit Dusche/WC ausgestattet.

Das nahegelegene Ferienhaus in ruhiger Lage bietet Platz für 5 Personen und umschließt 85 qm Wohnfläche auf drei Ebenen. Zwei Schlafräume, Küche, Bad, Wohnzimmer, Sat-TV, Stereoanlage, Balkon und Garten sind Garant für einen erholsamen Urlaub.

Wir freuen uns auf Ihren Besuch und wünschen Ihnen einen angenehmen Aufenthalt.

Gasthaus-Restaurant Uhrmann
Solla 15, 94078 Freyung
Tel.: 08551-6583, Fax: 08551-911756

D8



Tagespreis ab 17,- € p.P.

P★★★★

Gasthaus – Pension „Zum Lebzelter“

Kreuzberg 1, 94078 Freyung
Tel.: 08551-1683 · Fax: 08551-914557
info@pension-zum-lebzelter.de

G1 www.pension-zum-lebzelter.de



Genießen Sie Ihren Urlaub auf unserem Bauernhof mit „lebendiger Landwirtschaft“ und dazugehörigem Vieh. Der herrliche Ausblick unserer urwüchsigen Landschaft mit Panoramablick auf Lusen, Rachel, Arber lädt zum Wandern ein. Abends finden Sie Ruhe und Erholung bei fam. Anschluß in unserer gemütlichen Gaststube.

Tagespreis ab 20,- € p.P.

Gepflegtes Haus mit Garten, Liegewiese und Terrasse. Gästekühlschrank. Gartenhaus mit Grillmöglichkeit. 10 Min. zum Stadtkern, 2 Min. zum Freibad. Viele Wandermöglichkeiten. Transfer Busbahnhof Freyung



Pension Erich Simeth

P★★★

Lusenstraße 15, 94078 Freyung
Tel.: 08551-1067

D6

Tagespreis ab 22,- € p.P.

Familienbetrieb mit Tradition, gutbürgerliche Küche, eigene Metzgerei. Gemütlich eingerichtete Gästezimmer, Gaststube mit Nebenraum und Fernsehraum. Zentrale und dennoch ruhige Lage, neben der Kirche.



Gasthof Brunnhölzl

Schulgasse 4, 94078 Freyung
Tel.: 08551-359

E5

Tagespreis ab 21,- € p.P.



Frühstückspension, herrliche, absolut ruhige Alleinlage am Wald. Ausgangspunkt zum Wandern und Spazieren. 3 km von Freyung entfernt. Gästekühlschrank, TV, Transfer Busbahnhof Freyung. Buchberger Leite 1,5 km Städt. Schwimmbad 2 km

Pension „Haus Georg“ Georg Streifinger

P★★★★

Marchzipf 19, 94078 Freyung
Tel.: 08551-7589

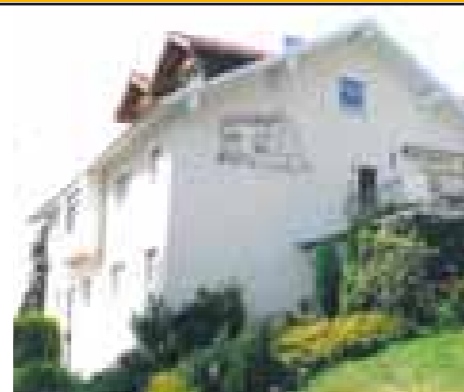
F2

Tagespreis ab 15,- € p.P.

Pension Haus Regina

Wilfried Keller
Geysersberg 8, 94078 Freyung
Tel.: 08551-4574

C10



Jedes Zimmer mit TV

Zuschlag bis 3 Nächte 3,- € pro Person/Nacht

Etagendusche

400 m zur Bavaria Kurklinik

Tagespreis ab 20,- € p.P.
Tagespreis Fewo ab 30,- € für 2 Ps.

F★★★★★
P★★★★★

Urlaub auf dem Bauernhof – Franz Kiblbeck

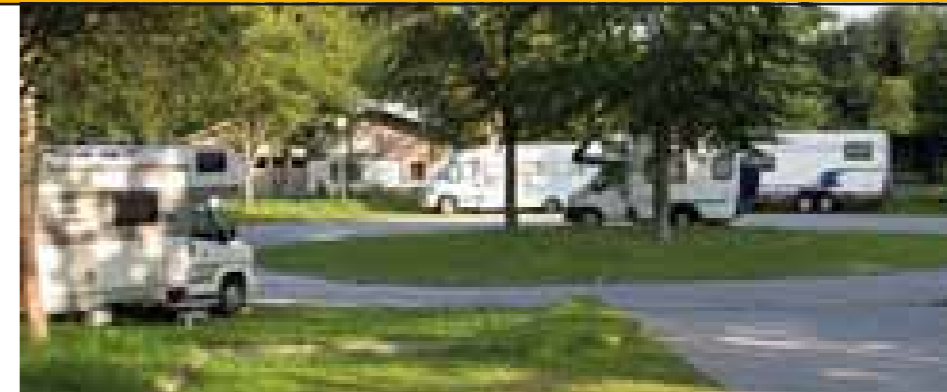
Kreuzberg 14, 94078 Freyung
Tel.: 08551-1065

G1

Umgeben von ländlicher Idylle (nur 4 km von der Stadt Freyung entfernt) liegt im Ortsteil Kreuzberg unser gepflegter Familienbetrieb. Wir bieten Ihnen neben Erholung und Gemütlichkeit, ein reichhaltiges Frühstücksbuffet, Etagenküche und gut eingerichtete Gästezimmer mit Radio und Föhn, TV auf Anfrage (Kurzaufenthalt möglich, 1-2 Nächte Zuschlag 3,00 €/Person) sowie eine komplett eingerichtete Ferienwohnung. Rund um Kreuzberg befinden sich zahlreiche Wandermöglichkeiten, die das ganze Jahr hindurch zu Spaziergängen und Waldläufen einladen. In den Wintermonaten kann das nahe gelegene Langlaufzentrum genutzt werden.



Wohnmobil-Stellplätze



P 1 Öffentlicher Park- und Übernachtungsplatz am Freibad (Sommer + Winter)

12 Stellplätze für Wohnmobile, kein Stromanschluß vorhanden. Die Stellplätze liegen unmittelbar am beheizten Freibad mit großer Liegewiese. Das Freibad ist von Ende Mai bis Ende August bei entsprechender Witterung täglich geöffnet.

D7

P 2 Öffentlicher Park- und Übernachtungsplatz im Freizeitpark Solla (Sommer + Winter) mit Ver- und Entsorgungs-Station

12 Stellplätze für Wohnmobile, Stromanschluß vorhanden. Die Stellplätze liegen unmittelbar am Waldrand im Freizeitpark mit Kneippbecken und Bolzplatz (im Winter Kunsteishalle und Skilift). Gebühr € 5,- pro Wohnmobil/Nacht inkl. Gästekarte.

Gesundheitswoche ab 396,- € pro Woche



Schwerpunktzentrum der medizinischen Rehabilitation



In unserem Schwerpunktzentrum stehen folgende Abteilungen zur Verfügung:

- Orthopädie
- Innere Medizin/Onkologie
- Geriatrie
- Medizinisch-berufliche Reha
- Medizinisch-berufsorientierte Reha

Weiter Informationen erhalten Sie über unsere gebührenfreie BAVARIA-INFOLINE 0800 / 55 46 452



Bavaria Gesundheitswoche
für 450,- € im EZ und 396,- € im DZ
Tun Sie Ihrem Körper etwas Gutes!

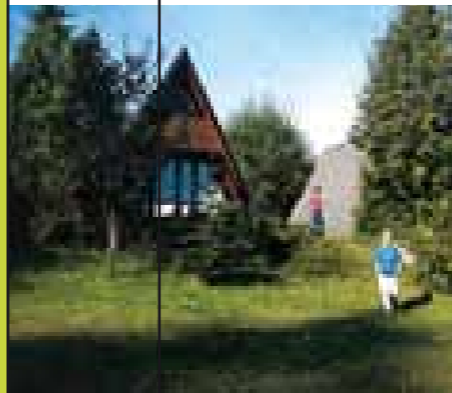


Zentrum für Anschlussrehabilitationen
Solla 19/20, 94078 Freyung
Tel.: 08551-99-0, Fax: 08551-99-2489
info@bavaria-klinik.de

D9 www.bavaria-klinik.de

Tagespreis ab 30,- €

Ferienpark- gemeinschaft Solla-Hermannsau



Die Komfort-Ferienhäuser für jeweils 5 Personen mit Elektro-Nachtspeicherheizung liegen am Waldrand mit Blick auf Freyung und die Bayerwaldberge. Gute Wander- und Spaziermöglichkeiten. Skilifte, Eishalle, Langlaufloipe und Rodelbahn in der Nähe. Preis auf Anfrage.

Die Nurdach-Ferienhäuser für jeweils 5 Personen mit Elektro-Nachtspeicherheizung. Möbl. Terrasse mit Grill. Kinderhochstuhl frei. Kostenloser Bustransfer ins Zentrum.

Bitte Hausprospekt anfordern!

Verwaltung: Fam. Schuster
Solla 25, 94078 Freyung
Tel.: 08551-1770, Fax: 08551-1770
info@ferienpark-freyung.de

D9 www.ferienpark-freyung.de

KfH Kuratorium für Dialyse und Nieren- transplantation e.V.

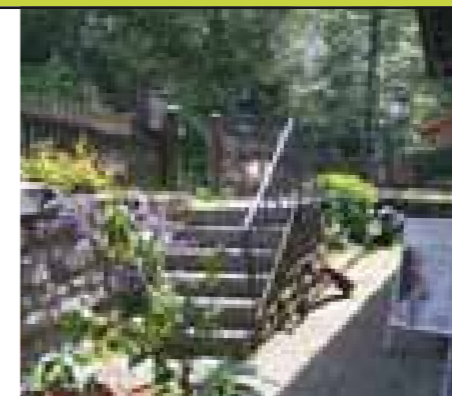
Dialysezentrum beim Kreiskrankenhaus
Freyung



In unserem modernen Kreiskrankenhaus befindet sich eine Dialyse-Station für Patienten mit dauerhaften Nierenschäden. Diese ermöglicht es auch den Gästen, die von diesen Geräten abhängig sind, einen unbesorgten Urlaub zu genießen.

Geyersberger Straße 13,
94078 Freyung
Tel.: 08551-9636-0, Fax: 08551-963621

E6 www.frg-kliniken.de



Ferienwohnung Tarambora

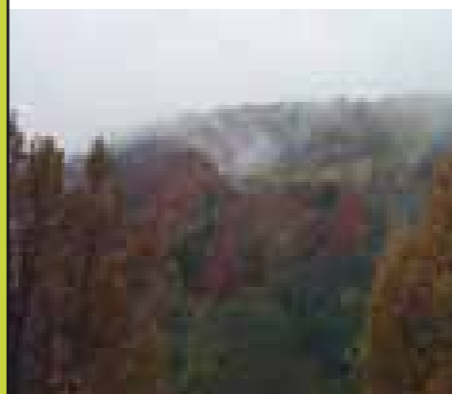
Antonia Dittrich

Gemütliche Ferienwohnung in absolut ruhiger, sonniger Lage am Waldrand mit wundervoller freier Aussicht und Sauna. Ausgangspunkt zum Wandern und Langlauf.

Breitgefächertes Massage- und Wellnessangebot im Haus, z.B. Ayurveda-, Klangmassagen. Individueller Yogaunterricht und Vitalitätstraining auf der Power Plate, auch speziell für Golfer oder Skifahrer. Gesundheitsberatung. Transfer Busbahnhof Freyung bzw. Bahnhof Passau gegen Gebühr.

Tarambora - Antonia Dittrich
Marchzipf 18, 94078 Freyung
Tel.: 08551-915275, Fax: 08551-915274
circle@tarambora.de

F2 www.tarambora.de



Badespass

Das Freyunger Hallenbad bietet ein großes Schwimmer- und Nichtschwimmerbecken, Sauna, Dampfsauna und Sonnenbänke.

Freibad mit Wasserrutsche, Schwimm- und Kinderbecken, 1-m und 3-m Brett, Beachvolleyballfeld, Bolzplatz und großer Liegewiese.



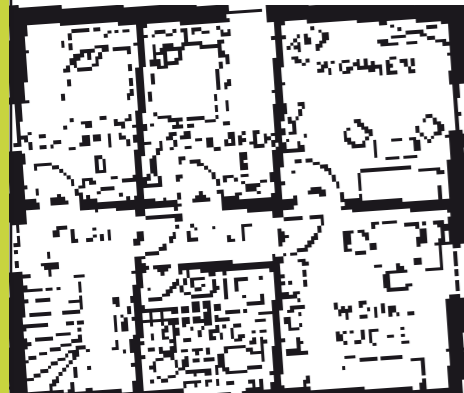
Bienenerlebnisweg Freyung

Mit dem 2,5 km langen Rundweg „Geheimnisvolle Bienenwelt“ wollen wir Ihnen die Welt der heimischen Bienen näher bringen und die heutige Bedeutung der Imkerei darstellen.

Einmal pro Woche können Sie den Weg mit einem Imker des örtlichen Imkervereines erwandern. Sie erfahren dabei viel Interessantes über den Umgang mit den Bienen und über deren Erzeugnisse.

Einen ausführlichen Flyer erhalten Sie in der Touristinformation.

Tagespreis ab 30,- €



Ferienwohnung im Nelkenweg

F★★★★

Ihr Ferienziel für das ganze Jahr!
Herzlich willkommen in unserem sehr ruhig ge-
legenen Haus mit eigenem Parkplatz und doch nur
etwa 3 Gehminuten vom Stadtkern entfernt. Unsere
Ferienwohnung mit liebevoller Einrichtung,



z. T. original altbayerischen Bauernmöbeln,
garantiert gemütliche Stunden. Im Garten mit
Gartenhütte unter prächtigen alten Bäumen finden
Sie bestimmt ein Plätzchen zum Sonnenbaden,
Lesen, Grillen usw. Kurzum, wir möchten, daß Sie
sich bei uns wohlfühlen und sich richtig erholen.
Bitte fordern Sie unseren Hausprospekt an.

Hermann Foith
Nelkenweg 4, 94078 Freyung
Te: 08551-4001, Fax: 08551-914781
ferienwohnung.foith@t-online.de

F5 www.ferienwohnung-nelkenweg.de

Tagespreis ab 30,- €

Ferienwohnungen Inge Kaspar

F★★★★

Das Ferienhaus „Inge“ liegt in einer kleinen ruhig
gelegenen und verträumten Ortschaft. Sie können
sich in gesundem Klima ohne Lärm und Trubel
entspannen.

Unsere geräumigen und komfortablen Ferienwoh-
nungen bieten Ihnen 2 Schlafzimmer, ein Wohn/
Esszimmer sowie eine Küche und einen großen
Balkon. In den Wohnungen befindet sich ein Bad
mit Dusche und Badewanne. Es stehen Ihnen
außerdem ein großer Garten mit Kinderspielplatz,
Ponyreiten sowie Grillmöglichkeiten mit Lager-
feuer und eine Partyhütte zur Verfügung.
Idealer Ausgangspunkt für viele Wander- und
Ausflugsmöglichkeiten.

Der Nationalpark Bayerischer Wald und die
Bayerwaldberge Dreisessel, Lusen und Rachel
sind in kurzer Zeit erreichbar.

Unsere schneesichere Mittelgebirgslage lädt
im Winter zum Skifahren, Snowboarden und die
weitläufigen Loipensysteme zum Langlaufen ein.



Sonderpreise in der Vor- und Nachsaison.

7 Tage wohnen, 6 bezahlen
27.02.2010–08.05.2010 und
11.09.2010–11.12.2010

Promau 7, 94078 Freyung
Tel.: 08551-1575, Fax: 08551-914205
mail@ferienwohnung-kaspar.de

G2

Tagespreis ab 35,- €

F★★★★

Gästehaus Heindl

Ferienwohnungen und -zimmer

Ferienwohnung zum Wohlfühlen. Gemütlich ein-
gerichtet und mit viel Komfort. **Beheizter Swim-
mingpool**, Nichtraucherwohnungen, Grillplatz
mit Lagerfeuerstelle, Gartenmöbel, Bettwäsche
und Handtücher inkl., 10 Min. zum Ortskern,
Kinderbetreuung-Babysitter auf Anfrage sowie
Kinderbett (Vorbestellung nötig, gegen Gebühr).
Wintersportschule/-geräteverleih mit Ski- und
Snowboardservice im Haus. Kinderermässigung.

Wir beherbergen Sie auch nur für eine Nacht!

Motorradfahrer herzlich willkommen!

Bei FW 3+4 sind 2 Schlafräume, 2x Dusche/WC,
2x TV, 2x Balkon und 2x Kühlschrank vorhanden.

Zusätzliche Ausstattung der FW: Kaffeemaschine,
Toaster, Eierkocher, Wasserkocher, Mikrowelle,
Föhn, Allergikerbetten. Waschmaschine und
Trockner gegen Gebühr.



**...Laufend Last Minute- und
Sonderangebote...
Nähere Infos
auf unserer Homepage.**



Nichtraucherwohnungen/Keine Haustiere!
Internetzugang.
Neu: Frühzahler-Rabatt 5%.
Infos auf unserer Homepage.

Bahnhofstr. 57 (gegenüb. Aldi)
94078 Freyung
Tel.: 0171-8967842 od. 08551-7927
Fax: 08551-914867

E8 www.ferienhaus-heindl.de

Tagespreis ab 24,- €



Aus unserem **Hausprospekt** erfahren
Sie alles im Detail über das Ferienhaus!

Haustier/e sind bei uns auf Anfrage erwünscht!



Unser Motto
„Urlaub mit dem Hund!“

****„Wau, Wau wir müssen nicht daheim bleiben!“**

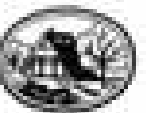
Warum? Verschenken Sie nicht einmal die schönste
Zeit des Jahres, nämlich Urlaub, Ihren Lieben,
einem guten Freund.
Ein passendes Geschenk zu jedem Anlass!

Unsere angegebenen Tages-Saison-Preise gelten
bis zu 4 Personen ohne Mehrpreis!, inkl. End-
reinigung + Nebenkosten (Zähler sind vorhanden)
+ Kurtaxe.

**** AUF ANFRAGE** erhalten Sie auch gerne **WOCHEN-
PAUSCHAL-PREISE ****, inkl. Nebenkosten für Strom,
Heizung, Wasser, Endreinigung. Ohne ortsüblicher
Kurtaxe.



Ferienhaus Familie Kaut



Ein familienfreundliches Domizil

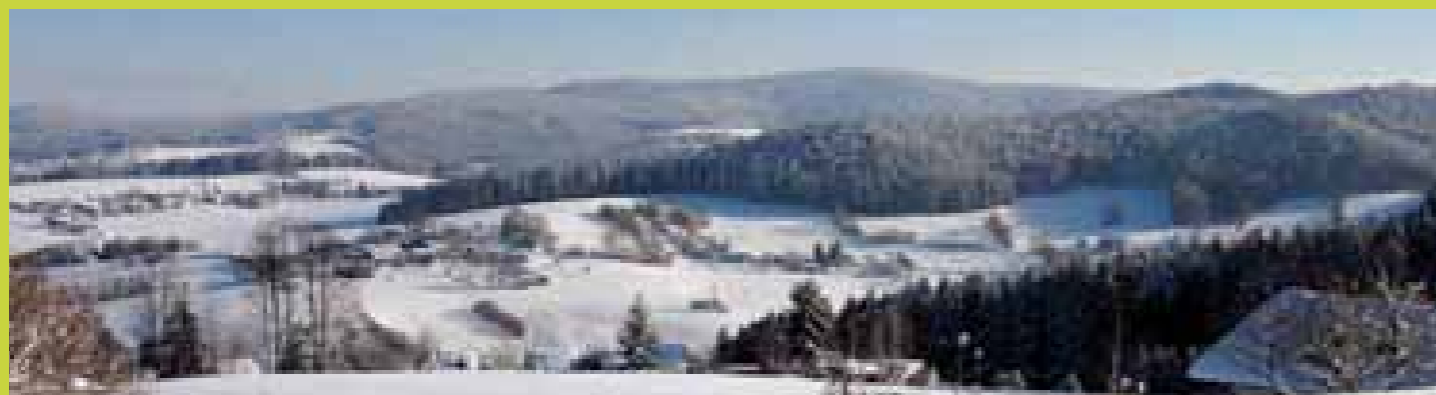
Gemütlich ausgestattetes **Nurdach-Ferien-
haus** oberhalb von Freyung, in schöner Lage.
Für 5 Personen komplett eingerichtet.
Sat-TV, DVD, CD-PL., Terrassenmöbel, Grill,
Brötchen-Pizzaservice und vieles mehr!

Eckanwesen 720qm, mit einer Spiel/Liegewiese,
extra Gartenhaus und **eigenem PKW-Stellplatz** im
Anwesen. **Kinderbett** wird kostenlos gestellt!

Freizeitmöglichkeiten für jedes Alter.
In der Nähe befinden sich: **Ski & Snowboard**
Einsteigerzentrum, Eishalle, Rodelbahn (600m),
Freibad (ca. 900m), Loipen und zahlreiche herr-
liche **Rundwanderwege**. Auf Anfrage erfahren
Sie gerne unsere abweichenden Saisonzeiten A/B.

Vermieter: Familie Herick und Erika Kaut
Hermannsau, D-94078 Freyung
Tel.: 09825-93184, Fax: 09825-927680
herick.kaut@t-online.de

D9 www.privatferienhaus-erika.de



Einkaufen in **FREYUNG**
Lohnt sich.

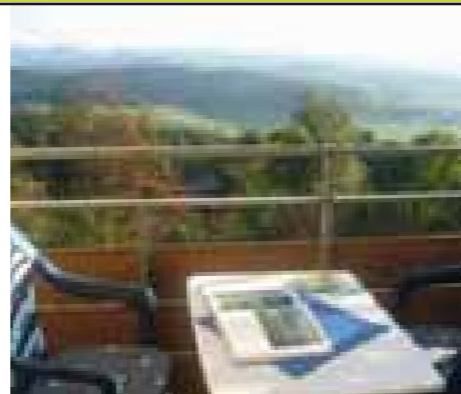
Tagespreis ab 30,- €

Apartment Emerenz

... hier wird Urlaub zum Gedicht



- **Liebevoll gestaltet** und renoviert, komplett eingerichtet
- **Panoramabalkon** mit himmlischer Aussicht
- Im **Ferienpark Geyersberg** gelegen. Freizeiteinrichtungen, Einkaufsmöglichkeit, Gastronomie vor Ort.
- **Sagenhafte Angebote** und Pauschalen für Ihren Kurzurlaub und Langzeitaufenthalt
- **Hallenbad im Haus**



Herzlich willkommen!

Ihre Gastgeberin:
Mariele Kohlmus
 Wotzmansreut 14, 94065 Waldkirchen
 Tel.: 08581-722, Fax: 08581-3899
 fewo-emerenz@freenet.de

C10 www.fewo-emerenz.de

Tagespreis ab 33,- €



F*****

Ferienwohnungen Streifinger

Unser Haus liegt inmitten einer wunderschönen ruhigen Landschaft und doch nur 3 km von Freyung entfernt. Die hochwertig und gemütlich ausgestatteten Ferienwohnungen lassen kaum einen Wunsch offen und bieten eine behagliche Atmosphäre. Die Wohnungen liegen parterre, mit Südbalkon und herrlichen Ausblick, der zum Sonnenbaden und Entspannen einlädt. Unser Service: modernes Bad, gut ausgestattete Küche, Gefrierschrank, DVD-Player, Getränke- und Brötchenservice, Hand-, Bade- und Geschirrtücher sowie Bettwäsche sind natürlich inklusive. Auch Ihr Vierbeiner ist bei uns, gegen einen geringen Aufschlag, herzlich willkommen.

Ferienwohnungen Eva Streifinger
 Marchzipf 16, 94078 Freyung
 Tel.: 08551-6383, Fax 08551-910297
 streifinger-eva@t-online.de

F2 www.ferienwohnungen-streifinger.de



Tagespreis ab 32,- €

F*****

Ferienwohnung „Gaby“



Gemütliche Ferienwohnung mit schönem Wintergarten für 2-6 Personen. Neues Badezimmer, schöner Wintergarten, Gartenhaus mit neuer Holzterrasse und Grillmöglichkeit, kleiner französischer Balkon! 2 DZ und 1 EZ. Großer Garten mit Gartenhaus, Liegewiese, Grillmöglichkeit. Bettwäsche und Handtücher inkl.! Gästewaschmaschine. Frühstück und Brötchenservice möglich.

Puchbergerweg 2, 94078 Freyung
 Tel.: 08551-6232, Fax 08551-587982
 sticklorat@web.de

F5 www.ferienwohnung-freyung.de



Tagespreis ab 38,- €

Ferienhaus Wigger

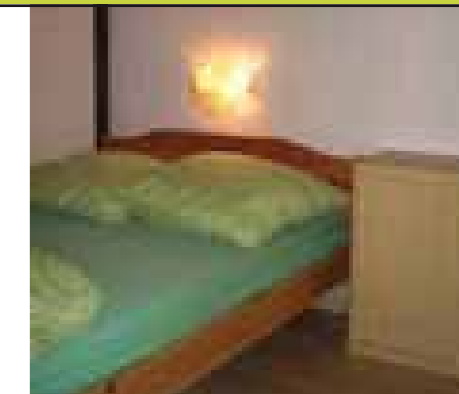
Ob Sommer oder Winter - hier ist es schön! Wandern oder Ski laufen? Faulenzen geht auch gut. In unserem Haus Nr. 50 fühlen Sie sich einfach wohl. Wir lieben unser Häuschen im Bayerischen Wald. Darum ist es komplett „überholt“. Alles drin, alles dran und alles ist gut. Es gibt eine tolle Lage und eine gute Aussicht. Man ist Freyung ganz nah und doch direkt in der Natur (Kurzone). Machen Sie Urlaub in unserem Haus Nr. 50 - Erholung garantiert!

Sonderpreise möglich.

Wir und unser Häuschen freuen uns auf Sie!

Geschwister Wigger
 Schoppenbusch 8, 48720 Rosendahl
 Tel: 02547-237, Fax: 02547-939566
 wiggera@gmx.de

D9



Natur schützen – Bahn und Bus benützen

Genießen Sie den Bayerischen Wald ganz entspannt und umweltfreundlich mit der Waldbahn und den mit Erdgas betriebenen Igelbussen, die die Nationalparkregion erschließen. Nutzen Sie das preiswerte Angebot und kombinieren Sie Ihre persönliche Lieblingstour oder Ihren Lieblingsausflug mit Bus und Bahn durch unsere wunderschöne Urlaubsregion – auch grenzüberschreitend in den Nationalpark Sumava!



Mit dem Bayerwald-Ticket haben Sie von Mitte Mai bis Anfang November, sowie in den Weihnachts- und Faschingsferien garantiert den richtigen Fahrschein.

Das Bayerwald-Ticket erhalten Sie natürlich bei uns in der Touristinformation, in den Fahrscheinautomaten der Waldbahn sowie in den Bussen der beteiligten Verkehrsunternehmen.

Weitere Informationen sowie Ausflugstipps mit dem Bayerwald-Ticket erhalten Sie in der Touristinformation.



Tagespreis ab 28,- €

F★★★★

FERIENHAUS *Lusenblick*

Liebe Gäste!
Herzlich willkommen bei Familie Wilhelm.
Unser Ferienhaus liegt ruhig am Ortsrand von Kreuzberg, einem Vorort der Stadt Freyung. Die Ferienwohnungen bieten Ihnen einen herrlichen Panoramablick auf die Berge des Bayer. Waldes und auf den nahe gelegenen Nationalpark.



Fewo Nr. 1



Fewo Nr. 2

Viele Wanderwege direkt ab Haus. LL-Zentrum Freyung-Kreuzberg in der Nähe. Es erwarten Sie 3 gepflegte Ferienwohnungen mit Balkon oder Terrasse, Garten mit Liegewiese und Gartenhäuschen. Genießen Sie einen erholsamen und interessanten Urlaub in unberührter Natur.
Wir freuen uns auf Ihren Besuch in unserem Ferienhaus Lusenblick.

Maria Wilhelm
Kreuzberg 130, 94078 Freyung
Tel. 08551-5353, Fax: 08551-914967
fwg-wilhelm@t-online.de

G1 www.ferienwohnungen-wilhelm.de

Tagespreis ab 28,- €

F★★★★

Ferienwohnungen
Albert und Marianne Endl
Solla 13, 94078 Freyung
Tel.: 08551-7196
info@ferienhaus-endl.de

D8 www.ferienhaus-endl.de



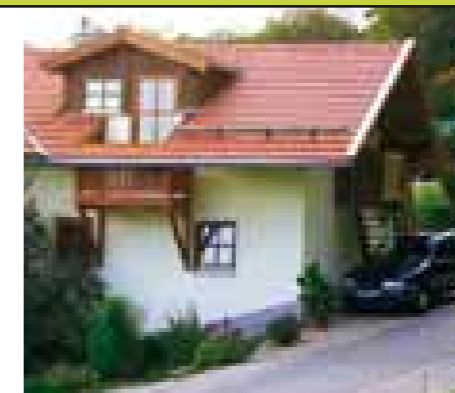
Tagespreis ab 25,- €

F★★★★

Ferienwohnung *Greller*

Franz Greller
Geyersberg 17, 94078 Freyung
Tel.: 08551-7448
f.greller@gmx.de

B10



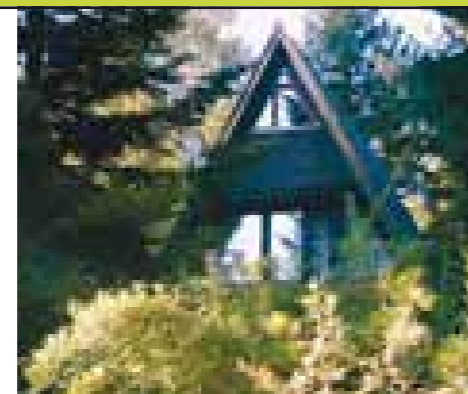
Umgeben von ländlicher Idylle (nur 3 km von der Stadt Freyung entfernt) liegt am Südhang des Geyersberg in ruhiger Lage unsere Ferienwohnung. Wander- und Nordic Walking-Strecke direkt ab Haus. Auf Wunsch mit reichhaltigem Frühstück. Kurzaufenthalt möglich. Bei Belegung der FW für 1 Pers. à 20,- . Die Klinik Bavaria ist ca. 800 m entfernt.

Tagespreis ab 35,- €

Nurdach-Ferienhäuser mit gemütlich eingerichteten Wohnraum.
Zu den zwei Schlafräumen im oberen Stock führt eine steile Treppe nach oben.

- Brötchendienst
- Haustiere erlaubt
- Kinderbett und Hochstuhl

Preis mit Sondertermine auf Anfrage.



Ferienpark *Hermannsau*

Hermannsau 58, 94078 Freyung
Tel. 08551-4223, Fax: 08551-7857
ferienpark@hermannsau.de

D9 www.hermannsau.de

Tagespreis ab 28,- €

Unser Haus liegt inmitten einer wunderschönen, ruhigen Ortschaft, nur 4 km von Freyung entfernt. Modern und reichlich ausgestattete Ferienwohnung. Wanderwege und Langlauf-Loipen in nächster Nähe. Grillmöglichkeit, Liegewiese und Terrasse. Brötchenservice.



Ferienwohnung *Erika Höhenberger*

Promau 12, 94078 Freyung
Tel.: 08551-4417
heinz.reichhardt@telis-finanz.de

G2 www.ferienwohnung-hoehenberger.de

Tagespreis ab 29,- €

F★★★★★

Ferienwohnung *Elisabeth Bernhard*

Am Steinberg 9, 94078 Freyung
Tel.: 08551-4362
bernhard-freyung@t-online.de

C3 www.ferienwohnung-bernhard-freyung.de

Sie sind auf der Suche nach einer wundervollen Urlaubsregion?
Und die dazu passende Unterkunft?
Dann sind Sie bei uns genau richtig!!!
Die Ausstattung der Ferienwohnung:
Wohnzimmer mit Schlafcouch, Kabel-TV, Radio mit CD-Spieler, Schlafzimmer mit Doppelbett, moderne Einbauküche, sehr große Terrasse mit Grillmöglichkeit und herrlichem Blick auf die umliegende Landschaft
Auf Wunsch: Brötchenservice, Getränkeservice, Einkaufsservice vor der Anreise, Transport vom und zum Busbahnhof Freyung



Tagespreis ab 24,- €



Ferienwohnung *Rosa-Maria Kainz*

Gemütliche Ferienwohnung mit herrlicher Aussicht. Wandermöglichkeiten und Langlaufzentrum in unmittelbarer Nähe (10 Min.).

Kreuzberg 290, 94078 Freyung
Tel.: 08551-1583

G1



Tagespreis ab 30,- €

F★★★★★

Ferienwohnung *Brandmüller*

Annemarie Brandmüller
Am Steinberg 30, 94078 Freyung
Tel.: 08551-1019
info@ferienwohnung-brandmueller.de

C3 www.ferienwohnung-brandmueller.de



Wohlfühlen und Entspannen...
Genießen Sie Ihren Urlaub in ruhiger und sonniger Ortsrandlage:
• Waldnähe, Wandermöglichkeiten ab Haus
• eigener überdachter Eingang
• komfortable Nichtraucherwohnung
• Kork- und Fliesenböden
• Küche mit Essplatz
• Wohnzimmer mit Schlafcouch
• Stereoanlage und Internetzugang (WLAN)
• Transfer Bahnhof Passau und Busbahnhof Freyung, Citybus-Anschluss
• Vermietung ab fünf Tage
Wir freuen uns auf Ihr Kommen!

Tagespreis ab 28,- €

Unser Nichtraucherhaus liegt in ruhiger idyllischer Waldrandlage ca. 4 km östlich von Freyung.
Jede Wohnung mit eigenem Eingang. Grillplatz und Natur zum Entdecken bieten wir Ihnen.
Wander- und Wintersportmöglichkeiten in nächster Nähe.
DSL-Internet kostenlos (über WLAN)



Ferienhaus und *Ferienwohnung „Haus Waldesruh“*

Marianne Kaspar
Promau 11, 94078 Freyung
Tel.: 08551-4706, Fax: 08551-4706
fritz-kaspar@t-online.de

G2 www.haus-waldesruh-freyung.de

Tagespreis ab 35,- €

F ★★★★★

Ferienwohnung Kleinert

„Bei uns beginnt Ihr Urlaub“

Kreuzberg/Seidlberg 371, 94078 Freyung
Tel.: 08551-912879
kleinert-frg@t-online.de

G1 www.fewo-kleinert.de



Gemütliche Ferienwohnung mit eigenem Eingang und herrlicher Panoramalage (750m Höhe). Ruhig gelegen in kleinem Weiler mit nur drei Häusern, kein Durchgangsverkehr. Die schöne Wohnküche mit zusätzlichem Schwenofen lädt zu gemütlichen Stunden ein, auch wenn das Wetter mal nicht perfekt sein sollte. Wander-/Nordic-Walkingwege und Langlaufzentrum in nächster Nähe. Balkon, Liegewiese, Grillmöglichkeit vorhanden. Auf Wunsch Beistellbett möglich. Haustiere wohnen bei uns, nach Absprache, natürlich kostenlos. Genießen Sie die Natur bei uns.

Tagespreis ab 33,- €

F ★★★★★

Tradition - Erlebnis - Faszination



Josef Manzenberger
Kreuzberg 45, 94078 Freyung
Tel.: 08551-4132, Mobil: 0175-8751927
josefi-hof@web.de

G1 www.josefi-ferienhof.de

Unser Bauernhof mit altbayerischer Tradition erwartet Sie im kleinen Ort Kreuzberg, nahe Nationalpark mit unverfälschter Natur. Er wird noch traditionell als Familienbetrieb im Vollerwerb bewirtschaftet. Neben Milchkühen und Kälbern sind hier noch Pony „Vronal“, Esel „Edi“, Ziegen, Hasen und Katzen. Bei uns können Sie noch mit Freude „anpacken“ und altes bäuerliches Handwerk erkunden. Auch die Kinder kommen nicht zu kurz auf der großen Spielwiese mit Gartenhaus. Im Winter besteht die Möglichkeit zum Rodeln, sowie auf den gespurten Loipen zum Ski-Langlauf. WLAN-Anschluss.



Tagespreis ab 32,- €

F ★★★★★

Ferienwohnung Regina Nußhart

Kreuzberg-Anger 64, 94078 Freyung
Tel.: 08551-6992
walter-nusshart@t-online.de

G1



Herzlich willkommen in unserer großen, gemütlich eingerichteten Ferienwohnung in ruhiger, sonniger Lage mit herrlicher Aussicht im Ort Kreuzberg/Anger. Wander-/Nordic-Walkingstrecken und Langlaufzentrum in unmittelbarer Nähe. Balkonterrasse, Liegewiese, Sauna und Grillmöglichkeiten sind vorhanden. Kinder bis 4 Jahre frei.

Auf Ihren Besuch freut sich Familie Nußhart

Tagespreis ab 30,- €

F ★★★★★
F ★★★★★

Ferienwohnungen Rita Paster

Promau 5, 94078 Freyung
Tel.: 08551-5454
johann.paster@t-online.de

G2

Herzlich willkommen in unseren gemütlichen Ferienwohnungen in familiärer Atmosphäre in einer kleinen Ortschaft 4 km von Freyung entfernt, die Ihnen einen erholsamen Urlaub bieten. Jede Wohnung mit Tel. und Sat-TV, großer Garten mit Grillplatz und Gartenhaus für gesellige Stunden, Brötchenservice, Transfer Bahnhof Passau (gegen Entgelt), Wanderwege und Langlauf-Loipen in nächster Nähe.



Tagespreis ab 40,- €

Ferienhaus Roever

Vermieteranschrift:
Geyersberger Str. 20, 94078 Freyung
Tel.: 08551-914073, Mobil 0175-9935523
RoRoever@gmx.de

D9

Unser gemütlich eingerichtetes Ferienhaus liegt in ruhiger Lage oberhalb Freyung. Terrassenmöbel, Grillmöglichkeit vorhanden. Bis zu vier Personen finden in unserem Nurdachhaus ausreichend Platz. Im Sommer finden Sie schöne Wandermöglichkeiten direkt ab Haus, im Winter ist in unmittelbarer Nähe der Skilift Solla, zwei Kinderskilifte am Geyersberg, mehrere Langlaufloipen und eine Rodelbahn. Unser Haus liegt in unmittelbarer Nähe zur Klinik Bavaria.



Tagespreis ab 35,- €

F ★★★★★

Ferienwohnung Sahn im Ferienpark Geyersberg

G.+H. Sahn
Bergstraße 18, 94078 Freyung
Tel.: 08551-1469 oder 089-7809212
Mobil: 0152 24741027
fewo.sahn@gmx.de

C10

In unserer gemütlichen und komfortablen Ferienwohnung werden Sie sich wohlfühlen. Auf der uneinsehbaren Loggia mit traumhaften Ausblick können Sie die Schönheit und Ruhe der Bayerwaldberge genießen. Die 2 Zimmer Wohnung (53qm) ist mit Bettwäsche, Dusch- u. Handtücher, Föhn und Küchenwäsche ausgestattet. Das Schwimmbad und die Bäder-Massageabteilung ist mit dem Bademantel erreichbar. Restaurant und Kiosk sind vor Ort. Wir holen Sie auch gerne vom Bahnhof Passau ab. 60+ = 10% Rabatt



Tagespreis ab 27,- €

Ferienwohnung Rosmarie Sammer

Zuppingerstraße 15, 94078 Freyung
Tel.: 08551-4456

D6



Gemütliche Wohnung mit 2 Balkone nach Süden und Westen.

5 Minuten zum Zentrum, Wochenendservice, Brötchenservice, Nähe zum Freibad. Wandermöglichkeiten ab Haus.

Tagespreis ab 32,- €



Luxus-Ferienwohnungen im Ferienpark Geyersberg

Edda u. Rudolf Schmalhofer
Wasserfeldstr. 41, 94099 Ruhstorf/Rott
Tel.: 08531-32618, Mobil 0160-91775945
Fax: 08531-3851

C10

- 1-Raum-Appartement 38 qm, 1-3 Pers.
- 2-Raum-Appartement 53 qm, 2-4 Pers.

Appartements sind komplett neu und hochwertig ausgestattet, u. a. mit Dusche/WC, Doppelwaschbecken, Küchen (4-Platten-E-Herd, Kühlschrank, Geschirrspüler, Mikrogerät, Kaffeemaschine, Toaster, Geschirr usw.).

Loggia, SAT-TV mit Fernbedienung – alles in gehobener Ausstattung für höchste Ansprüche zu günstigen Preisen.

In der Anlage stehen zur Verfügung: Schwimmhalle, Sauna, Solarium, med. Bäderabteilung, Restaurant, Fitneßstudio, Kiosk, Minigolf, Kinderspielplatz uvm.

Tagespreis ab 26,- €

Ferienwohnungen „Haus Simeth“

Geyersberg 13, 94078 Freyung
Tel.: 08551-5017

C10



Unser 150-jähriges Bauernhaus befindet sich am Geyersberg, ca. 2 km südlich von Freyung, in ruhiger und sonniger Lage mit herrlichem Panoramablick zu den nahegelegenen Bayerwaldbergen und ins Donautal. Bitte fordern Sie unseren Hausprospekt an.

Tagespreis ab 30,- €

F ★★★★★

Ferienwohnung Klara Springer

Silvanusweg 5, 94078 Freyung
Tel.: 08551-7872, Mobil: 0151-52157022
ferienwohnung-springer@web.de

F5 www.ferienwohnung-springer.de



Tagespreis ab 30,- €



Ferienwohnung Maria Stemp

... den Bayerwald erleben

Falkenbach 20, 94078 Freyung
Tel.: 08551-5394
maria_stemp@web.de

F2 www.ferienwohnungen-falkenbach.de

Herzlich willkommen in unserem vollständig neu renovierten, ehemaligen Bauernhof. Unser Haus liegt in einer herrlichen Bayerwaldlandschaft umgeben von Wanderwegen. Unsere beiden Ferienwohnungen mit Südbalkon u. Terrasse bieten sowohl für den Ruhe und Erholung Suchenden, als auch für Familien ideale Voraussetzungen für einen gelungenen Urlaub. Transfer Busbahnhof Freyung, Eigener Eingang, keine Treppen. Kurzaufenthalt mit Zuschlag möglich. Wanderwege führen am Haus vorbei. Kinder bis 3 Jahre frei. WLAN-Anschluss.



Tagespreis ab 33,- €

Unser Haus liegt in einem großen Garten in sonniger Lage ca. 1 km vom Stadtkern entfernt. 500 m zum Freibad. Citybusverbindung nach Freyung. Transfer Busbahnhof Freyung.



Ferienwohnung Josef Stockinger

Ort 9, 94078 Freyung
Tel. + Fax: 08551-7113

C6

Tagespreis ab 35,- €



Ferienhaus Uhrmann

Solla 15, 94078 Freyung
Tel.: 08551-6583, Fax: 08551-911756

D8



Ferienhaus in ruhiger Lage, nahe an Wald und Wiese mit Terrasse und Garten; eigener Eingang. Markierte Wanderwege, Skilift (mit Flutlichtanlage) und Eishalle in unmittelbarer Nähe. Das gemütlich eingerichtete Ferienhaus mit 85 qm Wohnfläche verteilt auf 3 Ebenen verfügt über 2 Schlafräume, ein Wohnzimmer mit Essecke, Küche mit E-Herd, Bad, Sat-TV und eine Stereoanlage. Die Lage innerhalb der Kurzone garantiert einen erholsamen Urlaub.

Kurhaus Freyung

Tagungs- und Veranstaltungszentrum



Bauernhöfe | Privatzimmer | Pensionen | Gasthöfe | Hotels

Planquadrat/Ortsplan	Betriebsname	Betreiber/Inhaber	Strasse, Haus-Nr.	PLZ Ortsteil	Telefon, Telefax	Internet	e-mail	Betriebsart	Klassifizierung nach DTV siehe S.	Appartement/Typ	Anzahl d. Wohn. gleicher Art/Ausst.	maximale Personenbelegung	Anzahl d. Betten pro Wohneinheit	Kinderbett auf Vorbestellung	Größe der Wohneinheit (in qm)	Anzahl der Schlafräume	Anzahl d. Wohn-/Schlafräume kombiniert	Küche (Kü), Kochnische (Kn), Küchenzeile (Kz), Wohnküche (WK)	sanitäre Ausstattung	Preis pro Tag per Wohneinheit für 2 Personen	Ausstattung der Wohneinheit	Betriebsausstattung	Saisonzeit A:
																							31.10.09-19.12.09 09.01.10-30.01.10 27.02.10-27.03.10 10.04.10-26.06.10 11.09.10-30.10.10

C10	Ferienpark Geyersberg Verwaltungs GmbH	FW	A	30	3	3	x	38	1	Kü	DW	31,-	35,-	43,-	5,-	B	K	R	x	P	L	x	x	Inserat Seite 34
	Geyersberg 27-41 94078 Freyung Tel. 08551/5830, Fax 58313 www.ferienpark-geyersberg.de info@ferienpark-geyersberg.de		AK	komf.	3	3	x	38	1	Kü	DW	39,-	45,-	51,-	5,-	B	K	R	x	P	L	x	x	19.12.09-02.01.10 13.02.09-20.02.10 26.06.10-21.08.10

Planquadrat/Ortsplan	Betriebsname	Betreiber/Inhaber	Strasse, Haus-Nr.	PLZ Ortsteil	Telefon, Telefax	Internet	e-mail	Betriebsart	Klassifizierung	Betten gesamt	Anzahl der Zimmer	Zimmertyp/sanitäre Ausstattung	Preis pro Person u. Tag Ü/F	Art des Frühstücks	Halbpension-Zuschlag	Zuschlag DZ zur Alleinbenutzung	Balkon (B), Terrasse (T)	Telefon (T), Radio (R)	TV (TV), Kabel (K), Sat (S), TV-Anschl. (A)	Nichtraucherzimmer	Aufenthaltsraum mit TV	Garage (G), Parkplatz (P)	Garten (G), Liegewiese (L)	Kinderermäßigung	Kinderbett Größe A, Größe B/Anzahl	Haustiere auf Anfrage	Hausprospekt	Saisonzeit A:	
																													01.11.09-19.12.09 02.01.10-06.02.10 20.02.10-10.07.10 11.09.10-31.10.10

E5	Hotel-Gasthof „Zur Post“	H	*	65	1	EH	48,-	48,-	FB	13,-	15,-	B	T	S	x	x	G	G	x	x	x	x	x	Inserat Seite 35				
	Familie Andres Stadtplatz 2 94078 Freyung Tel. 08551/57960, Fax 579620 www.posthotel-freyung.de info@posthotel-freyung.de		*		13	DH	48,-	48,-				B/T	T	S	x		P	L										

C6	Landhotel-Gasthof Brodinger	H	*	44	1	EH	55,-	55,-	FB	15,-	10,-	B	T	A	x	-	P	G	L	6-12J.	-	x	x	Inserat Seite 36				
	Helga Brodinger-Kobatsch Zuppingerstr. 3 94078 Freyung Tel. 08551/4342, Fax 7973 www.brodinger.de info@brodinger.de		*		1	EH	45,-	45,-				-	-	A	x			L		50 % bei 2 vollz. Erw.								

F2	Pferdehof - Dorfschänke	P	*	14	4	DH	22,-	24,-	EF	-	4,-	-	-	K	x	-	P	G	L	x	B	x	x	Inserat Seite 37	
	Familie Haug Falkenbach 18 94078 Freyung Tel. 08551/910076, Fax 910227 www.pferdehof-dorfschaenke.de info@pferdehof-dorfschaenke.de		*		App.																				

E5	Pension/Café „Zum Schmidbäcker“	P		17	1	EH	28,-	28,-	FB	-	6,-	-	T	K	x	x	P	G	x	A2	-	-	Inserat Seite 38		
	Böhmewaldstr. 27 94078 Freyung Tel. 08551/4179, Fax 913581 www.pension-freyung.de info@pension-freyung.de				3	DH	26,-	26,-					B	T	A										

F2	Cafe-PensionTafernwirtschaft „Danibauer“ Fam. Gruber	P	G	11	2	DH	27,-	27,-	EF	-	5,-	B	-	K	x	-	P	G	L	a.	-	x	x	Inserat Seite 38	
	Falkenbach 2 94078 Freyung Tel. 08551/4283, Fax 910093 www.danibauer.de danibauer@t-online.de				2	TH	27,-	27,-				T								A.					

Vermieter/Betriebsart: H = Hotel, PP = Privatpension, G = Gasthof, B = Bauernhof, P = Pension
Zimmertypen: E = Einzelzimmer, Z = Zweibettzimmer, D = Doppelzimmer
T = Dreibettzimmer, V = Vierbettzimmer, S = Suite, App. = Appartement
Sanitäre Ausstattung: W = Etagedusche oder -bad und fl. Kalt- u. Warmwasser auf Zimmer, A = nur WC im Zimmer
D = nur Dusche, H = WC und Dusche, B = WC und Bad, Y = WC und Bad und Dusche
Art des Frühstücks: EF = erweitertes Frühstück, FB = Frühstücksbuffet, A = bis Größe 120 cm, B = bis Größe 140 cm
Kinderbett: A = bis Größe 120 cm, B = bis Größe 140 cm

Planquadrat/Ortsplan	Betriebsname Betreiber/Inhaber Straße, Haus-Nr. PLZ Ortsteil Telefon, Telefax Internet e-mail	Betriebsart	Klassifizierung	Betten gesamt	Anzahl der Zimmer	Zimmertyp/sanitäre Ausstattung	Preis pro Person u. Tag Ü/F		Art des Frühstück	Zuschlag DZ zur Alleinbenutzung	Ausstattung der Wohneinheit			Haus- oder Betriebsausstattung					Saisonzeit A: 01.11.09-19.12.09 02.01.10-06.02.10 20.02.10-10.07.10 11.09.10-31.10.10	Saisonzeit B: 19.12.09-02.01.10 06.02.10-20.02.10 10.07.10-11.09.10	Inserat siehe Seite... weitere Einrichtungen/ Besonderheiten	
							☉	☼			Balkon (B), Terrasse (T)	Telefon (T), Radio (R)	TV (TV), Kabel (K), Sat (S), TV-Anschl. (A)	Nichttraucherzimmer	Aufenthaltsraum mit TV	Garage (G), Parkplatz (P)	Garten (G), Liegewiese (L)	Kinderermäßigung				Kinderbett Größe A, Große B/Anzahl
F2	Pension Ingeborg Ingeborg Mangold Neureut 81 94078 Freyung Tel. 08551/7235, Fax 911306 www.pension-ingeborg.de info@pension-ingeborg.de	PP	* * *	8	1	EH DH TH	20,- 20,- 20,-	20,- 20,- 20,-	EF	-	-	-	R R R	A A A	x x x	x x x	P L L	x - -	-	x	Inserat Seite 39 	
G2	Sammerhof Richard Sammer Winkelbrunn 24 94078 Freyung Tel. 08551/1487, Fax 913347 www.sammerhof.de info@sammerhof.de	PP	* * *	6	3	DH	20,-	20,-	EF	-	10,-	-	R	-	x	x	P G L	x - -	-	x	Inserat Seite 40 	
D8	Gasthaus-Restaurant Wolfgang Uhrmann Solla 15 94078 Freyung Tel. 08551/6583, Fax 911756	G		6	1	DH EY DH	24,- 24,- 24,-	24,- 24,- 24,-	EF	-	3,-	-	R - -	K K K	-	-	P	-	x	-	x	Inserat Seite 40
E5	Gasthof Brunnhölzl Schulgasse 4 94078 Freyung Tel. 08551/359	G		19	3	ED EH DH TH	22,- 22,- 22,- 22,-	22,- 22,- 22,- 22,-	EF	7,-	-	-	-	-	x	x	-	-	x	-	x	Inserat Seite 40
C10	Haus Regina Wilfried Keller Geyersberg 8 94078 Freyung Tel. 08551/4574	PP		6	2	EW DW	15,- 15,-	15,- 15,-	EF	-	-	-	T R	- K	x	x	P L	-	-	-	-	Inserat Seite 40
G1	Urlaub auf dem Bauernhof Franz Kiblbeck Kreuzberg 14 94078 Freyung Tel. 08551/1065	BP	* * *	8	4	DH	20,-	20,-	FB	-	3,-	-	a. A.	-	-	x	P G L	x - -	A2	x	-	Inserat Seite 40
G1	Gasthaus-Pension „Zum Lebzelter“ Theresia Kiblbeck Kreuzberg 1 94078 Freyung Tel. 08551/1683, Fax 914557 www.pension-zum-lebzelter.de info@pension-zum-lebzelter.de	B	* * *	8	2	DH DD	17,- 17,-	17,- 17,-	EF	-	3,-	-	-	a. A.	x	x	P G L	x - -	-	-	-	Inserat Seite 41
D6	Erich Simeth Lusenstraße 15 94078 Freyung Tel. 08551/1067	PP	* *	8	2	EW DW	20,- 20,-	20,- 20,-	EF	-	-	-	-	-	x	x	P G L	-	-	x	-	Inserat Seite 41
F2	„Haus Georg“ Georg Streifinger Marchzipf 19 94078 Freyung Tel. 08551/7589	PP	* * *	8	2	DH DH	21,- 22,-	21,- 22,-	EF	-	-	B B	R R	A A	-	x	P G L	x - -	-	-	-	Inserat Seite 41

E5	Bavaria Klinik Freyung GmbH & Co.KG Solla 19-20 94078 Freyung Tel. 08551/99-0, Fax 99-2489 www.bavaria-klinik.de info@bavaria-klinik.de	K		440	400	DZ EZ m. Bad Du/ WC	Pflegesatz auf Anfrage		FB	-	-	B T	T R	K S TV	x	x	P G/L	-	x	-	x	Inserat Seite 42
----	---	---	--	-----	-----	------------------------------------	------------------------	--	----	---	---	--------	--------	--------------	---	---	----------	---	---	---	---	----------------------

Vermieter/Betriebsart: H = Hotel, PP = Privatzimmer, G = Gasthof, B = Bauernhof, P = Pension
Zimmertypen: T = Dreibettzimmer, V = Vierbettzimmer, Z = Zweibettzimmer, D = Doppelzimmer, App. = Appartement
Sanitäre Ausstattung: W = Etagedusche oder -bad und fl. Kalt- u. Warmwasser auf Zimmer, A = nur WC im Zimmer
Art des Frühstück: EF = erweitertes Frühstück, B = Frühstückbuffet, Br. = Brot, Butter, Marmelade, F = Einfaches Frühstück, W = Wurst oder Käse, Ei
D = nur Dusche
H = WC und Dusche
B = WC und Bad
Y = WC und Bad und Dusche
Kinderbett: A = bis Größe 120 cm, B = bis Größe 140 cm

Planquadrat/Ortsplan	Betriebsname Betreiber/Inhaber Straße, Haus-Nr. PLZ Ortsteil Telefon, Telefax Internet e-mail	Betriebsart	Klassifizierung nach DTV siehe S.	Appartement/Typ	Anzahl d. Wohn. gleicher Art/Ausst.	maximale Personenbelegung	Anzahl d. Betten pro Wohneinheit	Kinderbett auf Vorbestellung	Größe der Wohneinheit (in qm)	Anzahl der Schlafräume	Anzahl d. Wohn-/Schlafräume kombiniert	Küche (Kü), Kochmische (Kn), Küchenzeile (Kz), Wohnküche (WK)	sanitäre Ausstattung	Preis pro Tag per Wohneinheit für 2 Personen			Ausstattung der Wohneinheit	Betriebsausstattung	Saisonzeit A: 31.10.09-19.12.09 09.01.10-30.01.10 27.02.10-27.03.10 10.04.10-26.06.10 11.09.10-30.10.10	Saisonzeit B: 02.01.10-09.01.10 27.03.10-10.04.10 21.08.10-11.09.10 30.01.10-13.02.10 20.02.10-27.02.10	Saisonzeit C: 19.12.09-02.01.10 13.02.09-20.02.10 26.06.10-21.08.10	Inserat siehe Seite... Besonderheiten			
														☉	☼	☽							Balkon (B), Terrasse (T)	TV (TV), Kabel (K), Sat (S), TV-Anschl. (A)	Telefon (Tel.), Radio (R)
C10	Ferienpark Geyersberg Verwaltungs GmbH Geyersberg 27-41 94078 Freyung Tel. 08551/5830, Fax 58313 www.ferienpark-geyersberg.de info@ferienpark-geyersberg.de	FW		A AK B BK	30 3 5 5	3 3 5 5	x x x x	38 38 53 53	1 1 1 1	1 1 1 1	Kü Kü Kü Kü	DW DW DW DW	31,- 39,- 37,- 42,-	35,- 45,- 45,- 58,-	43,- 51,- 61,- 72,-	5,- 5,- 5,- 5,-	B B B B	K K K K	R R R R	x x x x	P P P P	L L L L	x - - -	x - - -	Inserat Seite 34

Planquadrat/Ortsplan	Betriebsname Betreiber/Inhaber Straße, Haus-Nr. PLZ Ortsteil Telefon, Telefax Internet e-mail	Betriebsart	Klassifizierung nach DTV siehe S.	Lage der Wohneinheit	Anzahl d. Wohn. gleicher Art/Ausst.	maximale Personenbelegung	Anzahl d. Betten pro Wohneinheit	Kinderbett Größe A, Große B/Anzahl	Größe der Wohneinheit (in qm)	Anzahl der Schlafräume	Anzahl d. Wohn-/Schlafräume kombiniert	extra Wohnzimmer	Küche (Kü), Kochmische (Kn), Küchenzeile (Kz), Wohnküche (WK)	sanitäre Ausstattung	Preis pro Tag per Wohneinheit für 2 Personen		Ausstattung der Wohneinheit	Betriebsausstattung	Saisonzeit A: 01.11.09-19.12.09 02.01.10-06.02.10 20.02.10-10.07.10 11.09.10-31.10.10	Saisonzeit B: 19.12.09-02.01.10 06.02.10-20.02.10 10.07.10-11.09.10	Inserat siehe Seite... weitere Einrichtungen/ Besonderheiten					
															☉	☼						Balkon (B), Terrasse (T)	TV (TV), Kabel (K), Sat (S), TV-Anschl. (A)	Telefon (Tel.), Radio (R)	Nichttraucher	Garage/Parkplatz (G/P)
D9	Ferienparkgemeinschaft Solla-Hermansau Verw. Familie Schuster Solla 25 94078 Freyung Tel. 08551/1770, Fax 1770 www.ferienpark-freyung.de info@ferienpark-freyung.de	FH		E + M E + M	7 5 5 3	5 5 5 5	A A A	53 87	2 2	- -	x x	Kü Kü	DW BW	30,- 31,-	45,- 52,-	- -	T B	S K	R T/R	- -	P P	G L	x -	x x	Inserat Seite 43 	
F2	Tarambora - Antonia Dittrich Marchzipf 18 94078 Freyung Tel. 08551/915275, Fax 915274 www.tarambora.de circle@tarambora.de	FW		I	1	3	3	-	38	1	-	-	K	BW	27,-	27,-	5,-	-	S	R	x	P	-	x	-	Inserat Seite 43
F5	Ferienwohnung im Nelkenweg Hermann Foith Nelkenweg 4 94078 Freyung Tel. 08551/4001, Fax 914781 ferienwohnung.foith@t-online.de www.ferienwohnung-nelkenweg.de	FW	* * *	M	1	4	4	-	53	2	1	x	Kü	DW	30,-	30,-	10,-	-	K	T	-	P	G/L	x	x	Inserat Seite 44
E8	Gästehaus Heindl Bahnhofstr. 57 94078 Freyung Tel. 0171/8967842 oder 08551/7927, Fax 914867 www.ferienhaus-heindl.de heindl.harald@t-online.de	FW	* * *	M M I	1 5 1	5 4 2	4 B1 2	55 46 24	- - -	1 1 1	- - -	- - -	Kü K Kn	DW DW DW	39,- 39,- 35,-	39,- 39,- 35,-	8,- 8,- -	B B B	S S S	R R R	x x x	P P P	G/L G/L G/L	- - -	- - -	Inserat Seite 44
G2	Inge Kaspar Promau 7 94078 Freyung Tel. 08551/1575, Fax 914205 www.ferienwohnung-kaspar.de mail@ferienwohnung-kaspar.de	FW	* * *	I I	1 1	4 5	4 5	A1 -	70 70	2 2	- -	x x	K K	BW BW	30,- 30,-	30,- 30,-	6,- 6,-	B B	S S	R R	x x	P P	G/L G/L	x x	x x	Inserat Seite 45

Vermieter/Betriebsart: FW = Ferienwohnung, FH = Ferienhaus, FD = Feriendorf
Lage der Wohneinheit: I = 1. Stock, II = 2. Stock, E = Erdgeschoß
Sanitäre Ausstattung: DW = Dusche mit WC, BW = Bad mit WC, BS = Bad und separates WC
Dusche Ausstattung: DW = Dusche mit WC, DS = Dusche und separates WC, BDW = Bad und Dusche mit WC
Kinderbett: A = bis Größe 120 cm, B = bis Größe 140 cm

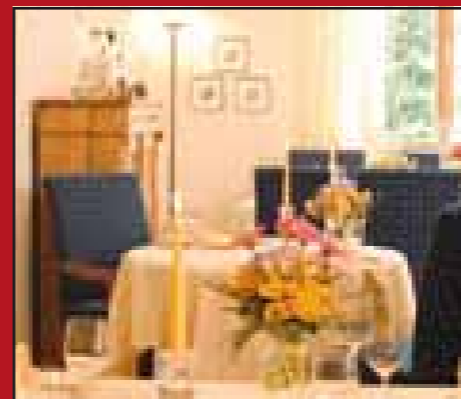
Planquadrat/Ortsplan	Betriebsname Betreiber/Inhaber Straße, Haus-Nr. PLZ Ortsteil Telefon, Telefax Internet e-mail
Betriebsart	Klassifizierung nach DTV siehe S.
Lage der Wohneinheit	Anzahl d. Wohn. gleicher Art/Ausst.
maximale Personenbelegung	Anzahl d. Betten pro Wohneinheit
Kinderbett Größe A, Größe B/Anzahl	Größe der Wohneinheit (in qm)
Anzahl der Schlafräume	Anzahl d. Wohn-/Schlafräume kombiniert
extra Wohnzimmer	extra Küche (Kü), Wohnküche (Wk), Küchenzeile (Kz), Wohnküche (Wk)
sanitäre Ausstattung	Preis pro Tag per Wohneinheit für 2 Personen
☉ Saisonzeit A	☉ Saisonzeit B
☉ Zuschlag pro weitere Person	Ausstattung der Wohneinheit
Balkon (B), Terrasse (T)	TV (TV), Kabel (K), Sat. (S), TV-Anschl. (A)
Telefon (Tel.), Radio (R)	Nichtraucher
Garage/Parkplatz (G/P)	Garten (G), Liegewiese (L)
Hausiere auf Anfrage	Hausprospekt
Saisonzeit A: 01.11.09-19.12.09 02.01.10-06.02.10 20.02.10-10.07.10 11.09.10-31.10.10	Saisonzeit B: 19.12.09-02.01.10 06.02.10-20.02.10 10.07.10-11.09.10
Inserat siehe Seite... weitere Einrichtungen/Besonderheiten	

D9	Ferienhaus Roever Familie Roever Hermannsau 25 94078 Freyung Tel. 08551/914073 oder Handy: 0175/9935523 RoRoever@gmx.de	FH	E + I	1	4	4	-	53	2	-	1	Kü	DW	40,-	40,-	5,-	T	S	R	-	P	G/L	-	x	Inserat Seite 50 10 - 1 - 10 -	
C10	G. + H. Sahn Bergstraße 18 94078 Freyung Tel. 08551/1469 oder 089/7809212 oder 0152/24741027 fewo.sahn@gmx.de	FW	* * *	II	1	4	4	-	53	1	1	-	Kü	DW	35,-	40,-	8,-	B	K	R	-	P	L	-	x	Inserat Seite 51 10 - 1 - 10 -
D6	Rosmarie Sammer Zuppingerstr. 15 94078 Freyung Tel. 08551/4456	FW	M	1	5	5	A	90	2	-	1	Kü	DW	27,-	27,-	7,-	B	K	-	-	P	G	-	-	Inserat Seite 51 -	
C10	Edda und Rudolf Schmalhofer Wasserfeldstraße 41 94099 Ruhstorf/Rott Tel. 08531/32618, Fax 3851 Handy 0160/91775945	FW	II	1	3	2	-	38	-	1	-	Kü	DW	32,-	32,-	6,-	B	K	R	x	P	-	-	x	Inserat Seite 51 10 - 1 - 10 -	
C10	„Haus Simeth“ Josef Simeth Geyersberg 13 94078 Freyung Tel. 08551/5017	FW	E/I E/I E/I	1	4	4	B2	55	2	1	1	Kü	DW	26,-	26,-	5,-	-	TV	-	-	P	G/L	x	x	Inserat Seite 51 10 - 1 - 10 -	
F5	Klara Springer Silvanusweg 5 94078 Freyung Tel. 08551/7872, Mobil 0151/52157022 www.ferienwohnung-springer.de ferienwohnung-springer@web.de	FW	* * *	II	1	5	5	B	78	2	-	1	Kü	BW	30,-	30,-	10,-	T	K	R	-	P	G/L	-	Inserat Seite 51 10 - 1 - 10 -	
F2	Maria Stemp Falkenbach 20 94078 Freyung Tel. 08551/5394 www.ferienwohnungen-falkenbach.de maria_stemp@web.de	FW	* * /	I	1	5	5	A1	65	2	1	x	Kü	DW	30,-	30,-	7,-	B	S	R	x	P	G/L	x	x	Inserat Seite 52 10 - 1 - 10 -
C6	Josef Stockinger Ort 9 94078 Freyung Tel. + Fax 08551/7113	FW	I	1	6	6	-	70	2	1	-	Kn	BW	33,00	33,00	7,-	B/T	K	R	-	P	G/L	x	-	Inserat Seite 52 10 - 1 - 10 -	
D8	Wolfgang Uhrmann Solla 15 94078 Freyung Tel. 08551/6583 Fax 08551/911756	FH	* * + I	E	1	5	5	-	85	2	-	x	Kü	BDW	35,-	35,-	5,-	B/T	S	R	-	P	G/L	x	x	Inserat Seite 52 10 - 1 - 10 -

Vermieter/Betriebsart: FWB = Ferienwohnung auf dem Bauernhof, FW = Ferienwohnung, FH = Ferienhaus, FD = Feriendorf
Lage der Wohneinheit: I = 1. Stock, U = Untergeschoß, E = Erdgeschoß, II = 2. Stock, M = Mansarde
Sanitäre Ausstattung: DW = Dusche mit WC, BW = Bad mit WC, BS = Bad und separates WC, BDW = Bad und Dusche mit WC
Kinderbett: A = bis Größe 120 cm, B = bis Größe 140 cm

Guten Appetit

Gaststätten, Restaurants, Cafés



Landgasthaus Schuster



Nur beste Produkte, überwiegend aus der Region werden in der Küche von Leopold Schuster veredelt. Das behagliche, stimmungsvolle Ambiente sowie der gepflegte Service, geprägt von Herzlichkeit lassen Sie den Alltag vergessen. Die Weinkarte ist mit ca. 220 Positionen aus Deutschland, Österreich, Frankreich, Italien und Spanien bestückt und mit großer Sachkenntnis zusammengestellt.

Das Landgasthaus Schuster zählt seit Jahren zu den besten Restaurants in Deutschland, ausgezeichnet in allen namhaften Restaurantführern.

Landgasthaus Schuster
Ort 14, 94078 Freyung
Tel.: 08551-7184

B5 www.landgasthaus-schuster.de



Passauer Hof

Inh. Herbert Schiller
Vereinslokal TV Freyung



- warme Küche: 11.00-14.00 Uhr und 15.00-20.00 Uhr
- Gastzimmer 80 Plätze, Saal 120 Plätze
- schneller, freundlicher und preiswerter Service

Wir bieten gut bürgerliche Küche und bayerische Schmankerl!

Lassen Sie sich unverbindlich unsere Speisekarte zuschicken oder faxen!

Guten Appetit!

Passauer Hof
Stadtplatz 21, 94078 Freyung
Tel.: 08551-7020, Fax: 08551-911948

E5 www.passauer-hof.de

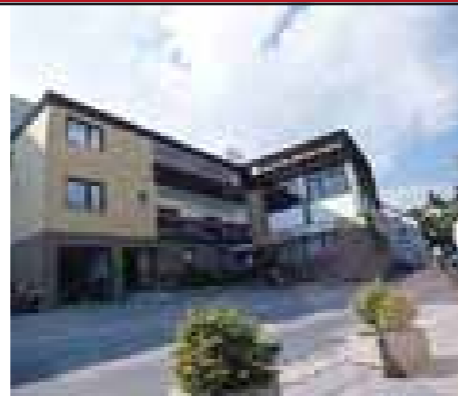
Ristorante-Pizzeria
„Goldener Steig“

Sehr verehrter Gast,

Sie möchten Ihren Aufenthalt in Freyung durch einen „italienischen Abend“ mit delikatem italienischen Essen bereichern? Diesen Wunsch erfüllen wir Ihnen sehr gerne!

Bei gemütlicher Atmosphäre bieten wir Ihnen in unserem Restaurant jede Woche eine Extrakarte mit Fischspezialitäten, täglich hausgemachte Nudeln und Gnocchi in unterschiedlichsten Varianten sowie zahlreiche italienische Weine. Ferner erhalten Sie jeden Mittag aus einem reichhaltigen Angebot Nudel- und Pizzagerichte für nur € 4,90.

Kommen Sie vorbei, lassen Sie sich verwöhnen, genießen und schlemmen Sie nach Herzenslust.



Wir freuen uns auf Ihren Besuch!
Öffnungszeiten: tägl. 11.30 bis 14.00 Uhr und 17.30 bis 23.30 Uhr

Ristorante-Pizzeria „Goldener Steig“
Kolpingstraße 4, 94078 Freyung
Tel.: 08551-4355, Fax: 08551-9139350
silvano.luchi@t-online.de

E6

Cocktailbar **Fresh** Bistro-Pub

Die etwas andere Kneipe in Freyung!



- Cocktails
- Kaffee
- Speisen für den kleinen Hunger
- Biere der Brauerei Lang, Freyung
- Besondere Biere wie Andorfer Weizen
- Terrassenbetrieb

Auf Ihren Besuch freuen sich Ilse und Peter

Cocktailbar · Bistro-Pub Fresh
Passauer Straße 5a, 94078 Freyung
Tel. u. Fax: 08551-911077

E6

China Restaurant
香港酒家
Hong Kong
Grafenauer Str. 26
94078 Freyung
Tel.: 08551 - 916 288
Öffnungszeiten:
Täglich von 11.30 bis 14.30 Uhr
und 17.30 bis 23.00 Uhr

Genießen Sie in angenehmer Atmosphäre:

- 15 verschiedene Mittagmenüs mit Vorspeise ab 5,- €
- höchste Qualität mit stets frischen Zutaten
- Parkplatz direkt am Haus
- ideal für Geburtstagfeiern oder Familien- und Firmenfeiern



Öffnungszeiten:
täglich von 11.30 Uhr bis 14.30 Uhr
und 17.30 bis 23.00 Uhr

China Restaurant
Hong Kong
Grafenauer Str. 26, 94078 Freyung
Tel.: 08551-916288

E4

Eisdiele „Dolomiti“

- Konditorei
- Kaffee
- Speisen für den kleinen Hunger
- Biere
- Kuchen auch zum Mitnehmen
- Terrassenbetrieb

Stadtplatz 7, 94078 Freyung
Tel.: 0163-8052475

E5



LA dolce VITA

Eiscafe - Ristorante - Pizzeria

- In der Zeit von 11.00 Uhr bis 14.00 Uhr günstiger Mittagstisch
- Fischspezialitäten, Salate, und Nudelgerichte
- Selbstgebackene Kuchen

Schramlpassage, Bahnhofstr 14
94078 Freyung, Tel.: 08551-911896

D2



Bäckerei Konditorei *Wiener Kaffeehaus*

Josef Geis

Abteistraße 17, 94078 Freyung
Tel.: 08551-7052
(Nähe Heimatmuseum Schramlhaus)

E6

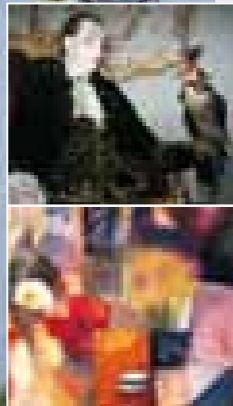
Freyung
wünscht
Guten Appetit



Planquadrat/Ortsplan	Betriebsname Betreiber/Inhaber Straße, Haus-Nr. PLZ Ortsteil Telefon, Telefax Internet e-mail	Sitzplätze Gesamt	Öffnungszeiten Uhrzeit	warme Küche von – bis	Ruhetag	Betriebsferien	weitere Einrichtungen/Angebote
B5	Landgasthaus Schuster Ort 19 94078 Freyung Tel. 08551/7184 www.landgasthaus-schuster.de	30	mittags ab 11.30 Uhr abends ab 17.30 Uhr	11.30 – 13.45 Uhr 17.30 – 21.00 Uhr	Sonntagabend und Montag	variabel	Wir bieten auch Kochkurse an
E5	Gasthof „Passauer Hof“ Herbert Schiller Stadtplatz 21 94078 Freyung Tel. 08551/7020, Fax 911948 www.passauer-hof.de 	200	8.00 – 24.00 Uhr	11.00 – 14.00 Uhr und 15.00 – 20.00 Uhr	Samstag	–	Saal für 120 Personen, Bayerische Küche, samstags für Veranstaltungen geöffnet. Bis 15 Uhr generelles Rauchverbot, ab 15 Uhr Gaststube (Rauchen erlaubt) Speisesaal (Nichtraucher)
E6	Ristorante-Pizzeria „Goldener Steig“ Kolpingstraße 4 94078 Freyung Tel. 08551/4355	100 Terrasse 40	11.30 – 14.00 Uhr und 17.30 – 23.30 Uhr	11.30 – 14.00 Uhr und 17.30 – 23.30 Uhr	keinen	keine	Täglich Mittagmenü außer Sonn- und Feiertage, Fischspezialitäten und hausgemachte Nudelspezialitäten.
E4	Hong Kong China-Restaurant Grafenauer Str. 26 94078 Freyung Tel. 08551/916288	106	11.30 – 14.30 Uhr 17.30 – 23.00 Uhr	11.30 – 14.30 Uhr 17.30 – 23.00 Uhr	keinen	variabel	getrennte Raucherzimmer, Sonnenterrasse
E6	Cocktailbar „Fresh“ Inh. Peter Bartsch Passauer Str. 5a 94078 Freyung Tel. 08551/911077	50	18.00 – 1.00 Uhr	18.00 – 24.00 Uhr	keinen	Volksfestzeit	Kleine kalte und warme Speisen, verschiedene Biere, Eis, Terrassenbetrieb
E5	Eisdiele „Dolomiti“ Stadtplatz 7 94078 Freyung Tel. 0163/8052475	40 Terrasse 70	8.00 - 20.00 Uhr im Winter 8.00 - 23.00 Uhr im Sommer	10.00 – 20.00 Uhr	keinen	variabel	Kleine Speisen und Frühstück, original italienisches Eis und selbstgemachte Kuchen - auch zum Mitnehmen, Terrassenbetrieb
D2	„La dolce Vita“ Eiscafe – Ristorante – Pizzeria Bahnhofstr. 14 94078 Freyung Tel. 08551/911896	Terrasse 50 Lokal 50	Di – Fr 9.00 – 23.00 Uhr Sa, So + Feiertag 12.00 – 23.00 Uhr	11.00 – 22.00 Uhr	Montag	November	Di – Fr Günstiges Mittagmenü Fischspezialitäten Gartenterrasse Original italienisches Eis – selbstgemacht –
E6	Wiener Kaffeehaus Konditorei – Bäckerei Geis Abteistr. 17 94078 Freyung Tel. 08551/7052, Fax 916470 baeckerei.geis.freyung@t-online.de	75	6.30 - 18.00 Uhr Samstag 6.30 – 16.00 Uhr	kleine Gerichte ganztägig	Sonntag	keine	Breite Auswahl an Konditorei-spezialitäten. Original österreichische und niederbayerische Mehlspeisen. Täglich „Frühstückshit“
C6	Landhotel-Gasthof Brodinger Helga Brodinger-Kobatsch Zuppingerstraße 3 94078 Freyung Tel. 08551/4342, Fax 7973 www.brodinger.de info@brodinger.de	300	7.00 – 23.00 Uhr im Sommer 7.00 – 14.00 Uhr 16.30 – 23.00 Uhr im Winter	11.30 – 13.45 Uhr und 17.30 – 21.45 Uhr	Sept. – April So ab 14.00 Uhr/ Mo ganztägig Mai – Ende August nur montags	1 Woche Ende Nov.	Wir verwöhnen Sie gerne mit exzellenter Küche, aufmerksamen u. freundl. Service bei Familienfeiern, Hochzeiten u. Tagungen. Genießen Sie im Sommer Kaffee, Kuchen u. Brotzeiten in unseren Gartenwirtschaften. Extra Kinderkarte, Kinderhochstühle. Reisegruppen zur Brotzeit sind uns herzl. willkommen. Großer Parkplatz am Haus, Kegelbahnen. Schlemmerwochenenden, Kuschelwochenenden, Weihnachtsarrangements.
C5	Erlebnisswelt Bistro- Restaurant Seehaus Fritz Swatosch Stausee 5 94078 Freyung Tel. 08551/4036, Fax 914879	200	11.00 – 2.00 Uhr	11.00 – 24.00 Uhr	Montag durchgehend	keine	Biergarten, Kinderspielplatz, Kinderspielecke, Billard, Dart, TV-Sky, Live Bundesliga
D2	Gaststätte u. Billard-Cafe Ellinger Geyersberger Str. 10 94078 Freyung Tel. 08551/4250	160	10.00 - 21.00 Uhr	10.00 – 21.00 Uhr	keinen	keine	Dart, Billard, Gastgarten

Planquadrat/Ortsplan	Betriebsname Betreiber/Inhaber Straße, Haus-Nr. PLZ Ortsteil Telefon, Telefax Internet e-mail	Sitzplätze Gesamt	Öffnungszeiten Uhrzeit	warme Küche von – bis	Ruhetag	Betriebsferien	weitere Einrichtungen/Angebote
E5	Hotel-Gasthof „Zur Post“ Familie Andres Stadtplatz 2 94078 Freyung Tel. 08551/57960, Fax 579620 www.posthotel-freyung.de info@posthotel-freyung.de 	150	ab 10.00 Uhr	11.00 – 13.45 Uhr 17.30 – 21.00 Uhr Sonntags bis 20.00 Uhr	Montag	1 Woche im November 1 Woche Ende April	Lassen Sie sich mit Köstlichkeiten aus der Region verwöhnen! Genießen Sie in unserem gemütlichen Poststüberl bayerische Schmankerl. Für besondere Wünsche haben wir stets ein Ohr für Sie offen! Außerdem servieren wir von fast allen Gerichten auch „Seniorenteller“. Auch Reisegruppen sind bei uns stets willkommen.
D5	Bistro-Bar Casablanca Am Markt 1 94078 Freyung Tel. 08551/4753, Fax 910164 www.cafe-casablanca.de info@partysundmehr.de	150	Montag – Samstag 18.00 – 1.00 Uhr Sonntag 10.00 – 22.00 Uhr	18.00 – 24.00 Uhr außer Sonntag bis 22.00 Uhr	keinen	Volksfestwoche	Kegelbahn, Sonnenterrasse, Nebenraum, Wintergarten, Sonntagsbrunch
E5	Alfred Brunnhölzl Gaststätte Schulgasse 4 94078 Freyung Tel. 08551/359	130	7.00 – 22.00	durchgehend bis 19.00 Uhr	Sonntag ab 12.00 Uhr	Pfingstferien 14 Tage	Familienbetrieb mit Tradition, gutbürgerliche Küche, gemütliche Gästezimmer, Gaststube mit Neben-zimmer, Fernsehraum, zentrale und dennoch ruhige Lage
E5	Cafe-Konditorei-Bäckerei Eberle Schulgasse 13 94078 Freyung Tel. 08551/910155	65 Terrasse 60	6.00 – 18.00 Uhr	11.30 – 14.00 Uhr	Sonntag	keine	Mittagstisch schöne Sonnenterrasse eigene Konditorei/Bäckerei Frühstücksbuffet
D8	Gasthaus-Restaurant Uhrmann Solla 15 94078 Freyung Tel. 08551/6583, Fax 911756	100	ab 8.00 Uhr durchgehend	11.00 – 14.00 Uhr und 17.30 – 21.00 Uhr nachmittags kleine warme Gerichte	Dienstag saisonbedingt Mittwoch	–	Gutbürgerliche Küche, Grill-spezialitäten, Brotzeiten, Kaffee und Kuchen
F2	Danibauer, Familie Gruber Falkenbach 2 94078 Freyung Tel. 08551/4283, Fax 910093 www.danibauer.de danibauer@t-online.de	70	13.00 – 24.00 Uhr So 12.00 – 24.00 Uhr	13.00 – 21.00 Uhr So 12.00 – 21.00 Uhr	Montag + Dienstag	variabel	Sonderpreis 2005: „Der romantischste Gastgarten des Landkreises“; Ausflugstipp der Süddeutschen Zeitung; Empfohlen von Marco Polo und DUMONT/Ostbayern
E6	Ristorante-Pizzeria „Da Antonio“ Inh. Antonio Argentieri Rathausgasse 1 94078 Freyung Tel. 08551/5689	70	11.00 – 14.00 Uhr und 17.00 – 24.00 Uhr Samstag von 17.00 – 24.00 Uhr	11.00 – 14.00 Uhr und 17.00 – 23.30 Uhr	keinen	Volksfestzeit	Große Auswahl an Pizzen, Salaten und Nudelgerichten, Terrassenbetrieb
C10	Gasthaus Pittner Geyersberg 12 94078 Freyung Tel. 08551/4162	50	Mo. – Sa. 14.00 – 24.00 Uhr Sonntag 9.00 – 24.00 Uhr	Brotzeiten Kaffee und Kuchen	keinen	keine	Biergarten
E5	Cafe-Konditorei „Zum Schmidbäcker“ Familie Schmid Böhmerwaldstr. 27 94078 Freyung Tel. 08551/4179, Fax 913581 info@pension-freyung.de www.pension-freyung.de	30 Terrasse 20	Mo. – Sa. 6.00–18.00 Uhr Sonn- und Feiertags 7.30–18.00 Uhr		Mittwoch- nachmittag	keine	Große, ruhige Sonnenterrasse, 2 gemütliche Cafes. Eigene Bäckerei und Konditorei. Schlemmerfrühstück bis 14.00 Uhr. Auch Sonn- und Feiertags geöffnet. Verkauf von Honig aus eigener Imkerei. Lauschiges Gartencafe. Zahlreiche Kaffee- und Kuchenspezialitäten
E6	Billard-Dart-Cafe „Royal“ Kolpingstr. 1 94078 Freyung Tel. 08551/910966 od. 320	25	19.30 – 24.00 Uhr	kleine Gerichte 19.30 – 24.00 Uhr	Montag, Dienstag, Mittwoch	keine	Billard, Dart, gemütliche Sitzcken, rauchfrei Gruppen auf Anfrage (Sonderzeiten möglich)
E5	Pizza-Express Doris Denk Grafenauer Str. 13 94078 Freyung Tel. 08551/6073	6	Mo. – Sa. 11.00 – 14.00 Uhr 17.00 – 22.00 Uhr So. 17.00 – 22.00 Uhr	Mo. – Sa. 11.00 – 14.00 Uhr 17.00 – 22.00 Uhr So. 17.00 – 22.00 Uhr	keinen	keine	Heimservice im Umkreis von ca. 15 km Mindestbestellwert 15,40 € Stadtlieferungen: kein Mindestbestellwert

FREYUNG - SCHLOSS WOLFSTEIN

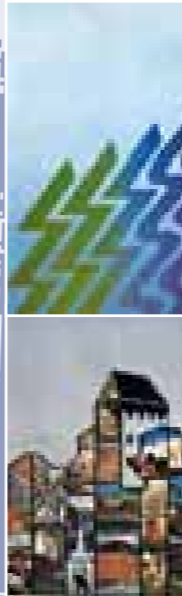


Öffnungszeiten: Di-So: 10-17 Uhr,
Montag geschlossen, Ende der
Faschingsferien bis Gründonnerstag
und Ende der Herbstferien
bis 25.12. geschlossen
Tel. (085 51) 5 72 46 od. 5 71 09
Wolfkerstr. 3, 94078 Freyung
museum@lra.landkreis-frg.de

Eine kulturelle Einrichtung des
Landkreises Freyung-Grafenau

JAGD- UND
FISCHEREI
MUSEUM

GALERIE
WOLFSTEIN



FREYUNG *Luftkur- Wintersportort* Tor zum Nationalpark Bayerischer Wald ●●● AN DER GLASSTRASSE WOLFSTEINER HEIMATMUSEUM im Schramlhaus



Mit den Abteilungen:

- Geschichte
- bäuerliche Wohnkultur
- sakrale Volkskunst
- Hinterglasbilder
- Trachten und bäuerliche Kleidung
- altes Handwerk
- bäuerliches Gerät

- Miniatur
Modellausstellung
- Trauungen möglich

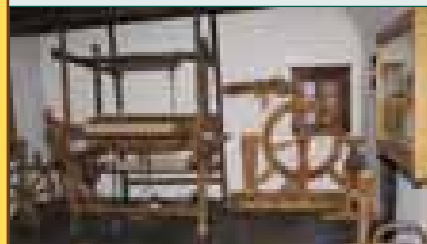
**Eintritt
frei!**

Öffnungszeiten:

- 16. Juni bis 15. Sept.: Di - Fr 14 - 17 Uhr, Samstag 10 - 12 Uhr
- 16. Sept. bis 31. Okt. u. 16. Dez. bis 15. Juni: Di u. Do 14 - 17 Uhr, Samstag 10 - 12 Uhr
- 1. Nov. bis 15. Dez. geschlossen.

Zusätzl. Termine in den Ferien, Sonderführungen für Gruppen und auf Voranmeldung.

www.freyung.de (Rubrik: Kultur/Freizeit) · e-mail: liebl@freyung.de · Tel. 085 51/12 76 oder 588 150



Die Vielfalt der Museen im Bayerischen Wald finden Sie in diesem „Reiseführer“
(erhältlich in der Tourist-Info) oder im Internet unter www.museums-land.de

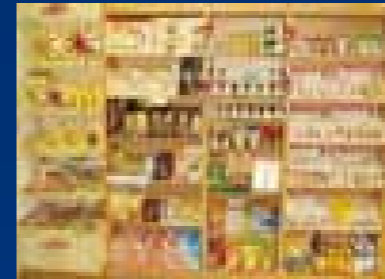


„Sigi's Geschenk- & Teeladen“

Stadtplatz 2 94078 Freyung Tel. 08551-916 757 Inh. Siegfried Auer
(Im Nebengebäude von Hotel „Gasthof zur Post“)



Weine und Spirituosen



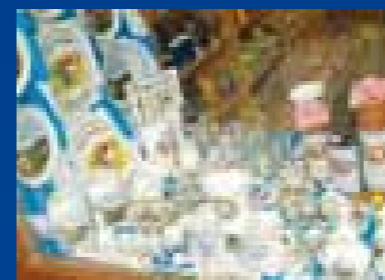
Bonbons, Pralinen, Honig



Edelsteine und Mineralsteine



Teezubehör



Bayrisches Eckerl

Herzlich willkommen



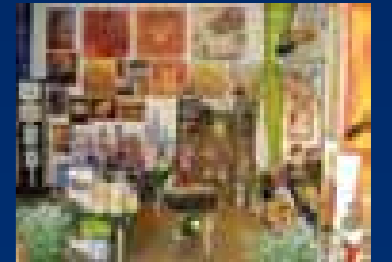
- Über 100 Frischtee-Sorten
- Klangspiele
- Geschenke aller Art
- Geschenkkörbe
- Kerzen
- Ansichtskarten
- Zeitschriften
- und vieles mehr

täglich kostenloser Probeausschank



**Echter
Blutwurz**

Alte Hausbrennerei Penninger · www.penninger.de



Bilder und Geschenke

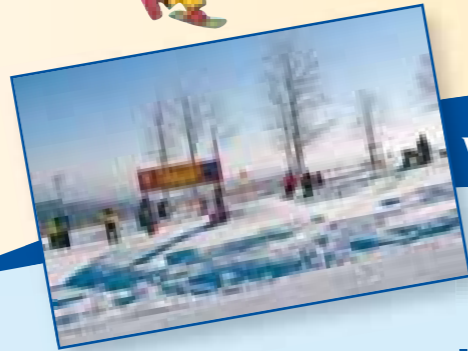


über 45 Jahre
Wintersportschule Heindl

Erste – vom deutschen Skilehrer-Verband lizenzierte –
KIDS-ON-SNOW-PROFISCHULE
im Unteren Bayerischen Wald



WINTERSPORTSCHULE
SKI UND SNOWBOARDVERLEIH



Wir sind die Profis

HEINDL

Großer Ski- und Snowboardverleih mit Servicestation und Verkauf



- Anmeldung für Juniorskizirkus
- Spezielle Kinderschule mit eigenem Übungsgelände und im Juniorskizirkus
- Ski-Kindergarten
- Alpinschule
- Ganztagsbetreuung ab 5 Jahre (nur Mitterdorf)
- Carvingschule
- Snowboardschule
- Langlaufschule
- Alpin Verleih
- Carvingski-Verleih
- Snowboard-Verleih
- Langlaufverleih
- 24-Stunden-Service
- Skiwerkstatt
- Sondertarife f. Schulgruppen und Vereine auf Anfrage



Kursanmeldung und Verleih

Freyung:
beim Ferienpark Geyersberg
Telefon 085 51/21 34
Mobil 01 71/8 96 78 42

Mitterfirmiansreut:
bei der Zentralkasse
vom 20.12. – 31.03.
Telefon 085 57/15 72

Mobil
01 71/8 96 78 42

www.wintersportschule-heindl.de
www.ferienhaus-heindl.de

Niederbayerisches Wachskammerl

Wir haben für Sie eine große Auswahl an:

- Fotokerzen • Hochzeitskerzen
- Taufkerzen • Geburtstagskerzen
- Marienkerzen
- Kerzen für den tägl. Gebrauch
- Wachsfiguren • Geschenke für Sie und Ihn

Gerne fertigen wir für Sie Sonderwünsche an.

Wir führen auch Holzartikel, Geschenkartikel, verschiedene Bastelwaren sowie Spezialitäten der Schlosskellerei Ramelsberg mit kostenlosem Probeausschank.

Kommen Sie vorbei, wir freuen uns auf Ihren Besuch!

Bahnhofstr. 2
94078 Freyung
Tel. 08551/5565
www.wachswaren.de

www.skigebiet-freyung.de • www.gs-schneesportschule.de • ☎ 08551/910090 od. 0170/9367864 • Fax 962174 • info@gs-schneesportschule.de

Ski & Snowboard Einsteigerzentrum

Großer Ski-, Snowboard, Carving, Rodel- und Schneeschuh-Verleih

Wochen-, Wochenend- und Vereinskurse

Flutlicht Skilift Solla Di/Do/Fr. 18.30 - 21.30 Uhr

Ski-, Snowboard-, Carving-Kurse täglich!!! Für jedes Alter!!!

NEU! Kinderskischule Freyung-Solla und am Juniorskizirkus Alpe-Mitterdorf: Kinderskischule mit Verleih und Betreuung für Kinder ab 3 Jahre Tel. Mitterdorf 08557/973388

Skilifte: Freyung/Solla ☎ 08551/914055 • Grainet ☎ 08585/1020

Weinfurtner BERGGGLASHÜTTE

Sehen und Erleben...

Glashütte • Gravur • Glas- und Pokalausstellung • Wechselnde Ausstellungen

Geöffnet:
Mo-Fr 9-12.30 Uhr u. 14-18 Uhr
Sa 9-13 Uhr

94078 Freyung/Geyersberg • Tel./Fax (0 85 51) 60 66

Automobilhandel Kilger

Am Bahnhof 2 • D-94078 Freyung
Tel.: 08551-587722 • Fax 08551-587730

- Neu und Gebrauchtwagen
- Reifenservice
- Ersatzteile
- eigene Werkstatt



Wissenswertes von A - Z



■ Auskunft

Prospekte, Quartiervermittlung
Touristinformation/Kurverwaltung, Kurhaus
94078 Freyung
Tel. 08551/588150 · Fax 08551/588290
e-Mail: touristinfo@freyung.de
Internet: www.freyung.de

■ Öffnungszeiten:

Mo. – Do. 08.30 – 12.30 + 13.30 – 17.00 Uhr
Fr. 08.30 – 12.30 + 13.30 – 16.00 Uhr
Sa. 10.00 – 12.00 Uhr

Vom 7. Nov. bis 19. Dez. Samstag geschlossen.
Rund um die Uhr Tel. 08551/588150. Außerhalb
der Bürostunden nimmt ein Anrufbeantworter
Ihre Wünsche und Fragen auf.

■ Anmeldung zu den Ausflugsfahrten

Prager-Reisen, Steinäcker 6, Tel. 9163030
Touristinformation/Kurverwaltung, Kurhaus,
Tel. 588150
Freyunger Reisebüro GmbH, Bahnhofstr. 1,
Tel. 910351
Ferienpark Geyersberg – Rezeption,
Telefon 5830
Ferienpark Hermannsau, Hermannsau 58,
Tel. 4223
Hotel-Gasthof „Zur Post“, Stadtplatz 2,
Tel. 57960

■ ADAC

ADAC Notruf- und Service-Säule beim TÜV,
Zuppingerstr. 24

■ Ärztlicher Notfalldienst

Von Freitag, 20.00 Uhr bis Montag, 7.00 Uhr.
An Feiertagen
vom Vortag, 20.00 Uhr bis zum nächsten
Werktag, 7.00 Uhr.
Ärztl. Notruf: Telefon 19222

■ Ärzte

Allgemeinärzte – Praktische Ärzte:

Dr. Horst Bekmann, Bahnhofstr. 3, Tel. 4859
Dr. Josef Michl, Bahnhofstr. 11, Tel. 1756
Dr. Wilhelm Ruhland, Pfarrersteig 3, Tel. 6363
Dr. R. Hofmann, Dr. Haller, Waldkirchner Str. 6,
Tel. 7400
Dr. Attila Vogl, Krankenhausstr. 11a, Tel. 910133

Chirurg:

Dr. Rudolf Reithmair, Kreiskrankenhaus,
Krankenhausstr. 6, Tel. 977-0

Chirurgische Tagesklinik

Dr. med. S. Schmidbauer, Bannholz 4a,
Tel. 96120

Chirurgische Fachklinik Paracelsus

Bannholz, Tel. 96350

Dialyse-Zentrum:

für sämtliche Dialysearten beim Kreiskranken-
haus, Geyersberger Str. 13, Tel. 96360

Ergotherapie:

Bettina Kroiß, Bahnhofstr. 10, Tel. 911880

Frauenärzte:

Mechthild Weiler, Waldkirchner Str. 8,
Tel. 910813
Dr. Franz Z. Bogner, Rathausgasse 2, Tel. 1880

Hals-Nasen-Ohren-Arzt:

Dr. med. G. Stömmmer, W. Buhr, K. Wallstab,
Bahnhofstr. 24, Tel. 4242

Hautarzt:

Dr. Peter Dillinger, Schulgasse 7a, Tel. 6800

Internisten:

Dr. Josef Knaus, Bahnhofstr. 8, Tel. 916468
Dr. Adrian Hennrich, Schulgasse 7a, Tel. 1640
Dr. Hans Kumor, Nephrologe, Kreiskrankenhaus,
Tel. 9770 o. 96360
Dr. Franz Haller, Waldkirchner Str. 6, Tel. 7400

Kinder- und Jugendfacharzt:

Dr. med. H.-J. Hess, Passauer Str. 9,
Tel. 9142220
Jürgen Dörrer, Schulgasse 7a, Tel. 914545

Logopädie:

Susanna Duschl, Abteistr. 17, Tel. 9153042

Neurologie/Psychiatrie:

Dr. Emrich, Privatdozent (nur Privatkassen),
Passauer Str. 28, Tel. 5230

Orthopäde:

Dr. med. Johnny Cheung, Krankenhausstr. 11,
Tel. 1293

Psychotherapie:

Dipl.-Psych. Ottmar Disse, Pfarrersteig 3,
Tel. 913690

Radiologie:

Dr. Claus Possberg/Dr. Christoph Kandziora,
Krankenhausstr. 6, Tel. 576990

Tierarzt:

prakt. Tierarzt Horst Kiefhaber/Dr. B. Markert,
Stadtplatz 11, Tel. 398
Maren Bestmann-Auchter, Saußbachstr. 52,
Tel. 912912
Veterinäramt:
Landratsamt, Grafenauer Str. 44, Tel. 57-230

Zahnärzte:

Dr. Josef Sutner, Abteistr. 1, Tel. 4207
Dr. Dr. Peter Gahbauer, Stadtplatz 11, Tel. 1530
Dr. Martin Claus, Bahnhofstr. 2, Tel. 6850
Dr. Jürgen Rückert, Lusenstr. 27, Tel. 4204
Dr. Robert Wimmer, Stadtplatz 3, Tel. 7100

Kieferorthopäde:

Dr. Matthias Günther, Grafenauer Str. 9,
Tel. 7247

■ Abschleppdienst

ADAC-Abschleppdienst, Franz Ilg, Ahornöder
Str. 5, Tel. 1331
Kfz-Werkstatt Stadler, Bannholz 13, Tel. 910191

■ Apotheken

Marien-Apotheke, Bahnhofstr. 8, Tel. 4049
Neue Apotheke, Schulgasse 7, Tel. 7729
Stadt-Apotheke, Stadtplatz 13, Tel. 7021

■ Augenoptik

Nepomuk Heydn, Waldvereinsweg 4, Tel. 4232
Richard Gibis, Schulgasse 6, Tel. 910343

■ Autoreparaturwerkstätten/Reifenservice

AUDI und VW Autohaus M. Krammer,
Grafenauer Str. 45, Tel. 57680
Kfz-Werkstätte Franz Ilg, Ahornöder Str.,
Tel. 1331
Kfz-Werkstätte Fa. Pinsker, Nelkenweg 1,
Tel. 7011
Toyota Fa. Peter, Kreuzberg-Anger 42,
Tel. 6455
Kfz-Werkstätte Fa. Stadler, Bannholz 13,
Tel. 910191
Autoservice Michael Kilger, Am Bahnhof 2,
Tel. 587722
Reifen First Stop Auto Service GmbH, Am Bahn-
hof 30, Tel. 914831

■ Autoverleih

Autohaus M. Krammer, Grafenauer Str. 45,
Tel. 57680

■ Bad siehe Freibad – Hallenbad

■ Banken

Sparkasse, Passauer Str. 8,
Tel. 5810/Geldautomat
Öffnungszeiten: Mo – Fr 8.30 – 12.30 Uhr und
14 – 16.30 Uhr

Autohaus Krammer, Grafenauer Str. 45,
Tel. 57680, Geldautomat

Volksbank-Raiffeisenbank, Langgasse 1,
Tel. 96020/Geldautomat
Öffnungszeiten: Mo. – Fr. 8 – 12 Uhr und
13.30 – 16.30 Uhr, Do. bis 17 Uhr
Bahnhofstr. 11, Geldautomat

Postbank, Grafenauer Str. 17, Geldautomat
Öffnungszeiten: Mo. – Fr. 9 – 12 Uhr und
14 – 17 Uhr, Sa. 9 – 12 Uhr

■ Bergglashütte

Glaskunstwerkstätten Weinfurtnern,
Geyersberg 4a, Tel. 6066
Öffnungszeiten: Mo. – Fr. 9 – 12.30 Uhr und
14 – 18 Uhr, Sa. 9 – 13 Uhr, So. 13 – 16 Uhr
(Mai-Oktober)

■ Kath. Erwachsenenbildung (KEB)

Abteistr. 23, Tel. 4581
Bildungswerk Stadt Freyung, Tel. 45 81
Kulturkreis Freyung-Grafenau e.V., Tel. 45 81
Kath. Arbeitnehmerbewegung (KAB),
Tel. 1506
Kirchliches Jugendbüro, Tel. 5550
Ehe-, Familien- u. Lebensberatung,
Anmeldung Tel. 0851/34337
Bildungswerk der DAG, Tel. 6494

■ Buchhandlung

Heinz Lang, Langgasse 1, Tel. 6060

■ Büchereien

Kreisbibliothek, Gymnasium, St.-Gunther-Str.
54, Tel. 576670; Ausgabezeiten: Mo., Mi. und
Do. 9.00 – 11.00 u. 12.30 – 16.30 Uhr; Freitag
9.00 – 11.00 und 12.30 – 19.00 Uhr
Stadtbücherei, Kurhaus, Eingang „Am Markt“,
Tel. 914231

Öffnungszeiten: Montag – Freitag 14.00 –
17.00 Uhr

■ Deutsche Bahn, Verkaufsstelle Freyung

im Kurhaus der Stadt Freyung, Rathausplatz 2,
Tel. 08551/7014
Öffnungszeiten: Mo – Fr 8.30 – 12.30 Uhr

■ Busbahnhof Bahnhofstraße

■ Buslinien

Bahnbusse nach: Waldkirchen – Röhrnbach –
Passau;
Hohenau – Grafenau; Philippsreut – Bischofs-
reut – Haidmühle;
Priv. Omnibuslinien nach: Röhrnbach – Passau;
Grainet – Waldkirchen;
Ringelai – Perlesreut; Haidmühle; Mauth –
Finsterau;
Hinterschmiding – Herzogsreut; Altreichenau –
Neureichenau;
Linie Geyersberg Busbahnhof – Klinik Bavaria –
Bergglashütte Weinfurtnern;
Skibus zum Langlaufzentrum Kreuzberg +
Wintersportzentrum Mitterfirmiansreut
Citybuslinie
Igelbus in den Nationalpark Mitte Mai bis Ende
Herbstferien

■ Drogerie

Simon Riederer, Schulgasse 5, Tel. 383
Schlecker, Grafenauer Str. 17, Stadtplatz 11
dm – Drogeriemarkt, Speltenbach 60,
Tel. 912665

■ Eishalle

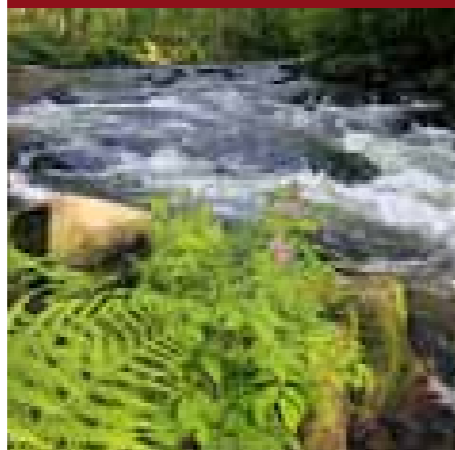
Kunsteishalle 32 x 15 m, Eisstockschießen,
Schlittschuhlaufen, Tel. 6488 (Schlittschuh- und
Eisstockverleih) Geöffnet von Anfang Nov. –
Anfang März

■ Fahrradverleih

Fahrrad-Shop SEIBOLD, Passauer Str. 37,
Tel. 7840
Leihfahrräder: Sporträder, Mountainbike,
Trekking, Fahrradreparaturen

■ Fitneß

Fitneß-World mit Schwimmbad im Ferienpark
Geyersberg, Tel. 58383
Öffnungszeiten: Mo, Di, Do, Fr 9.00 – 13.00
Uhr und 16.00 – 21.00 Uhr, Mi 16.00 – 21.00
Uhr, Sa 14.00 – 18.00 Uhr



Kraftsport-Fitneß-Club Freyung e.V., Bannholz 5, Tel. 911388
Öffnungszeiten: Mo – Fr 18.00 – 21.00 Uhr
Fit 4 You, Am Bahnhof 14, Tel. 91330
Öffnungszeiten: Mo, Mi, Fr 8 – 22 Uhr, Di. 13.30 – 22 Uhr, Do. 16 – 22 Uhr, Sa, So + Feiertag 17 – 21 Uhr

■ **Foto**
Andrea Bauer, Am Hammerberg 2, Tel. 911566
Jüngling GmbH, Stadtplatz 19, Tel. 7049

■ **Freibad**
Beheiztes Freibad, Zuppingerstr. 1, Tel. 4450
Geöffnet Ende Mai bis Anfang September

■ **Friseure**
Arzberger, Stadtplatz 18, Tel. 4612
Frisör am Kurhaus, V. Töws, Schulgasse 13a, Tel. 373
Habenberger, Krankenhausstr. 5, Tel. 4558
Kukral, Schraml-Passage/Bahnhofstr., Tel. 4035
Pauli, Geyersberger Str. 14, Tel. 6288
Lisa's Frisierstube, Abteistr., Tel. 7860
TREND & Style, Stadtplatz 8-10, Tel. 915616
hairkiller, Stadtplatz 4, Tel. 914937

■ **Fundamt**
Stadtverwaltung, Rathausplatz 1, Tel. 588-0

■ **Fußpflege**
Susanne Büttner, Bahnhofstr. 14, Tel. 6633
Simon Riederer, Schulgasse 7, Tel. 383
Gerhard Schmid, Bahnhofstr. 2, Tel. 6083
Franz Hackl, Winterberger Str. 1, Tel. 6131
Petra Dafinger, Waldvereinsweg 31, Tel. 913717

■ **Gästezeitung**
Nationalparkmagazin „Waldgeist“

■ **Hallenbad**
Jahnstr. 8 (Schulzentrum), Tel. 4320
Doppelschwimmhalle, Sauna, Solarium, Liegeterrasse

■ **Heilpraktiker**
Roger Bischoff, Hartauerweg 8, Tel. 6580
Therese Küblböck, Geyersberger Str. 20, Tel. 2386 od. 0170/9004511
Burkhard Taube, Ort 68, Tel. 6208
Hannelore Wagner, St.-Gunther-Str. 2, Tel. 910880
Margit Fuchs, Abteistr. 17, Tel. 913640

■ **Hobby-Kurse**
Niederbayerisches Wachskammerl, Bahnhofstr. 2, Tel. 5565; Wachskurse für Erwachsene und Kinder.

■ **Inline-Skating-Kurse**
Sport Schuster, Abteistr. 3, Tel. 91670

■ **Internet-Cafe**
Passauer Str. 12, Tel. 910222, Öffnungszeiten: Mo. – Fr. 9 – 18 Uhr
■ **Jugendtreff**
im Mehrgenerationenhaus, Böhmerwaldstr. 1

■ **Kegelbahnen**
Landhotel/Gasthof Brodinger, Zuppingerstr. 3, Tel. 4342
Bistro-Bar Casablanca, Am Markt 1, Tel. 4753

■ **Kinderspielplätze**
Schönbrunner Straße, Langgasse, Rötpoint

■ **Kino**
Royal-Filmtheater, Am Markt 1, Tel. 916600

■ **Kirchen**
Kath. Stadtpfarrkirche, Tel. 7039
Gottesdienst: So.- u. Feiertg. 8.30, 10.30, Sa. 18.30, Mo. – Fr. 8.30 Uhr

Kath. Pfarrkirche St. Anna Kreuzberg, Tel. 4130
Gottesdienste: Sonn- und Feiertage 8.00 und 10.00 Uhr

Evang.-Luth. Friedenskirche, Tel. 911670,
Gottesdienste: jeden Sonntag 9.30 Uhr

■ **Kneipp Einrichtungen**
Kneippbecken – Freizeitanlage Solla
Kreiskrankenhaus, Krankenhausstr. 6, Tel. 977-0 (nur ambulant)

■ **Kosmetik**
Susanne Büttner, Bahnhofstr. 14, Tel. 6633
Simon Riederer, Schulgasse 7, Tel. 383
Petra Dafinger, Waldvereinsweg 31, Tel. 913717
Andrea Wagner, Rötpoint 24, Tel. 6890

■ **Krankenkassen**
AOK, Geyersberger Str. 16, Tel. 9611-0
Barmer Ersatzkasse, Bahnhofstraße 11, Tel. 018500/426600
DAK, Rathausgasse 2, Tel. 96280

■ **Krankengymnastik/Massagen**
Frank de Smidt/Braun, Geyersberg 35, Tel. 5106
Gerhard Schmid, Bahnhofstr. 2, Tel. 6083
Werner Kopp, Bahnhofstr. 4, Tel. 1511
Chris Sijbrandij, Bahnhofstr. 10, Tel. 1808
Markus Kammer, Waldkirchner Str. 6, Tel. 7474
N. Berner-Kaldenhoff/U. Kaldenhoff, Abteistr. 15, Tel. 911111
Margret Polland, Waldvereinsweg 25, Tel. 7076
Actimed, Kreiskrankenhaus, Krankenhausstr. 6, Tel. 977-1230

■ **Krankentransporte**
BRK, Kolpingstr. 11, Tel. 19222
W. Stadler, Krankentransport- und Rettungsdienst, Tel. 19218

■ **Kreiskrankenhaus**
Krankenhausstr. 6, Tel. 977-0

■ **Kutschfahrten**
Aloisia Binder, Kreuzberg, Tel. 4014
„Sammerhof“, Winkelbrunn 24, Tel. 1487

■ **Minigolf**
Ferienpark Geyersberg, Anmeldung Rezeption, Tel. 5830

■ **Nordic Walking**
6 Nordic Walking Trails mit insgesamt 42 km Länge. Wöchentlich mehrere Kurse und Touren, begleitet von ausgebildeten Instruktoeren. Pauschalangebote
Sport Schuster, Abteistr. 3, Tel. 91670
Sport Wölfl, Schraml-Passage, Tel. 910707
Nordic Walking Schule Freyung, Franz Uhrmann, Tel. 6627
TV Freyung, Edna Kinadeter, Tel. 1573

■ **Notruf 110**

■ **Öffentliche Toiletten**
Tiefgarage – Kurhaus, Parkhaus-Bahnhofstr.

■ **Pannendienst – Starthilfe**
Täglich, auch an Feiertagen, von 8.00 – 17.00 Uhr
Kfz-Werkstätte Fa. Pinsker, Nelkenweg 1, Tel. 7011

■ **Polizei**
Landespolizei, Langgasse, Tel. 96070, Notruf 110
Grenzpolizeiinspektion, Langgasse, Tel. 9605-0
Bundespolizei, Am Markt 2, Tel. 57790
kostenfreie Servicenummer 0800/6888000

■ **Postamt**
Grafenauer Str. 17, Tel. 01802/3333 (Kundentelefon)
Schalter geöffnet: Mo – Fr 9 – 12.00 u. 14 – 17 Uhr, Sa 9 – 12 Uhr

■ **Radeln**
Geführte Radtouren; Ausführliches Infomaterial in der Touristinformation/Kurverwaltung
Ausgeschilderte Radrouten rund um Freyung

■ **Recyclinghof**, Am Bahnhof 17, Tel. 1722
Geöffnet: Di. 9 – 17 Uhr, Fr. 9 – 18 Uhr, Sa. 9 – 13 Uhr

■ **Rehabilitationszentrum**
Bavaria Klinik Freyung GmbH & Co KG, Solla 19/20, Tel. 990
Orthopädie, Onkologie, Innere Medizin, Geriatrie, Medizinisch-berufsorientierte Reha

■ **Reinigung**
Chemische Reinigung/Wäscherei H. J. Kreuser, Waldvereinsweg 2, Tel. 7003

■ **Reisebüro**
Freyunger Reisebüro, Bahnhofstr. 1, Tel. 910351

■ **Reiten**
Pferdehof „Dorfschänke“, Fam. Haug, Falkenbach 18, Tel. 910076
„Sammerhof“, Winkelbrunn 24, Tel. 1487, Reitgelegenheit für Kinder und Erwachsene

■ **Rodeln**
Rodelbahn (250 m) im Ferienzentrums Geyersberg

■ **Rotes Kreuz**
Kreisverband, Kolpingstr. 11, Tel. 91440
Rettungsdienst Tel. 19222

■ **Sanitätshaus**
Orthopädie-Technik Mark GmbH, Stadtplatz 10, Tel. 5057 u. 5058

■ **Sauna**
Hallenbad, Jahnstr. 8 (Schulzentrum), Tel. 4320
Landhotel/Gasthof Brodinger, Zuppingerstr. 3, Tel. 4342
Sauna, Dampfbad, Solarium – Anmeldung erforderlich
Kreuzberg-Sauna, W. Raab, Kreuzberg 11, Tel. 911239

■ **Sehenswertes**
Jagd- und Fischereimuseum mit Galerie im Schloß Wolfstein, Telefon 57109 oder 57246
Öffnungszeiten: Di. – So. 10 – 17 Uhr, Montag geschlossen. Aschermittwoch bis Gründonnerstag und Ende der Herbstferien bis 25.12. geschlossen

Wolfsteiner Heimatmuseum im Schramlhaus, Telefon 1276 oder 588150, Eintritt frei.
Öffnungszeiten: 16. Juni – 15. Sept. Di. – Fr. 14.00 – 17.00 Uhr, Samstag 10.00 – 12.00 Uhr
16. Sept. – 31. Okt. und 16. Dez. – 15. Juni Di. u. Do. 14.00 – 17.00 Uhr, Sa. 10.00 – 12.00 Uhr
Weihnachts- und Osterferien zusätzliche Öffnungszeiten
Vom 1. Nov. – 15. Dez. geschlossen

■ **Schießsport**
Schießsportmöglichkeiten für Urlaubsgäste (ab 12 Jahre) im Schützenhaus der Feuerschützen Freyung an der Straße nach Grafenau – Abzweigung Ahornöd – Am Goldenen Steig 25, Tel. 1368
Schießzeiten:
Sa 13.00 – 16.00 Uhr Luftgewehr, KK-Gewehr, Sportpistole
13.30 – 16.00 Uhr 100m-Stand
So 10.00 – 12.00 Uhr Luftgewehr, KK-Gewehr, Sportpistole
10.00 – 12.00 Uhr 100m-Stand

■ **Schnee-Pistentelefon** Telefon 588-356

■ **Skilift**
Doppelschleplift mit Flutlichtanlage in Freyung/Solla (bei Eishalle), Tel. 914055
Schlepplänge 540 m
Skilifte Geyersberg im Ferienzentrums Geyersberg extra Kinderskilift

■ **Skischule**
Wintersportschule Heindl, Bahnhofstr. 57, Tel. 7927 od. 0171/8967842
Buchungsstellen: Sport Wölfl, Schraml-Passage, Tel. 910707
Freyunger Skischul-Hütt'n am Ferienpark Geyersberg, Tel. 2134

G&S Schnee-Sportschule, Georg Göttl/Christian Schuster, Unterseilberg 21, 94143 Grainet, Tel. 08585/497 oder 0170/9367864.
Buchungsstelle: Skischulhütte am Ferienpark Geyersberg, Geyersberg 6a , Tel. 910090; Sport Schuster, Abteistraße 3, Tel. 91670

■ **Ski-Rodelverleih**
Wintersportschule Heindl, Bahnhofstr. 57, Tel. 7927 od. 0171/8967842
Sport Wölfl, Schraml-Passage, Tel. 910707
G&S Schnee-Sportschule im Ferienpark Geyersberg /Skischulbüro, Tel. 08551/910090, 08585/497 oder 0170/9367864.
Sport Schuster, Abteistraße 3, Tel. 91670

■ **Stadtverwaltung** Rathausplatz 1, Tel. 5880

■ **Staatlich anerkannte Berufsfachschule für Physiotherapie**
Birkenweg 1, Tel. 964545

■ **Tankstellen**
Tankstelle Hauer, Passauer Str. 33, Tel. 4046 od. 910173
Shell, Grafenauer Str. 45, Tel. 57680

■ **Taxi**
Gaisbauer, Möselsstr. 9, 94146 Hinterschmiding, Tel. 910114 oder 0800/9101144
Winfried Stadler, Bannholz 14, Tel. 910220
City-Car Stadler, Böhmerwaldstr. 9, Tel. 5980 oder 0175/2085980

■ **Telefon-Vorwahl** Freyung 08551

■ **Tennis**
Auf der Tennisanlage des TC Freyung in der Schönbrunner Str. 31, Tel. 912785 (Leo Kornegger); Spielbetrieb von Mitte Mai – Anfang Oktober auf 2 Sandplätzen.

■ **Toto-Lotto-Annahme**
Söldner – Tabakwaren, Schulgasse 1, Tel. 7795
Bäckerei Kittl, Bahnhofstr. 33a, Tel. 912968

■ **TÜV**
Zuppingerstr. 24; Kraftfahrzeuguntersuchungen auch auf Voranmeldung, Tel. 95050

■ **Veranstaltungen**
siehe Gästezeitung und Prospekte Touristinformation
Internet: www.freyung.de

■ **Wandern**
130 km Wanderwege, Wandertip:
· Wildbachklamm Buchberger Leite
· Wanderweg zur Besinnung und Einkehr im Leitenwald
· Themenwanderweg – Mensch und Natur in der Buchberger Leite
· Themenwanderweg – Bienenerlebnisweg
Jeden Montag geführte Erlebniswanderung (ganzzjährig); 48 km geräumte Winterwanderwege; Pauschalangebote „Wandern ohne Gepäck“
Information – Anmeldung Touristinformation/ Kurverwaltung, Kurhaus

■ **Wander- und Radkarten**
Fuchs Schreibwaren, Bahnhofstr. 6, Tel. 96290
Jüngling, Stadtplatz 19, Tel. 7049
Lang, Langgasse 1, Tel. 6060
Touristinformation/Kurverwaltung, Kurhaus, Tel. 588150
Passauer Neue Presse, Bahnhofstr. 11, Tel. 57890

■ **Wintersport**
50 km Loipen – Langlaufzentrum Kreuzberg, Übungsloipen, 3 Skilifte, Alpin-/Langlauf- und Snowboardkurse, Kinderskikurse, Eisstockschießen, Schlittschuhlaufen, Rodelbahn, geräumte Wanderwege, Skibus zum Langlaufzentrum Kreuzberg

■ **Wohnmobile**
Stellplätze Freizeitanlage Solla mit Ent- u. Versorgungsstation, Stromanschluss vorhanden.
Stellplätze am Parkplatz Freibad, Ent- und Versorgungsstation beim Freizeitpark Solla.
Prospekt in der Touristinformation/Kurverwaltung, Kurhaus.

■ **Wolfsteiner Werkstätten**
Ausstellung und Verkauf von Produkten aus Werkstätten für Behinderte des Caritasverbandes, Zuppingerstr. 31, Tel. 9603-0
Öffnungszeiten: Mo. – Fr. 9.00 – 17.00 Uhr

■ **Zeitung**
Passauer Neue Presse, Redaktion und Anzeigenannahme, Bahnhofstr. 11, Tel. 57890

■ **Zimmernachweis**
Touristinformation/Kurverwaltung, Kurhaus, 94078 Freyung, Tel. 08551/588150, Fax 588290.
Außerhalb der Bürostunden nimmt ein Anrufbeantworter unter der Rufnummer 588150 Ihre Wünsche und Fragen entgegen.

Impressum:
Herausgeber: Tourist-Information/Kurverwaltung Freyung
Grundlayout: Rudi Mautner GmbH, Atelier & Friends, Grafenau
Gestaltung und Druck: Druckerei Fuchs, Freyung
Auflage: 12.000 Stück
Text: Constanze Müller
Fotos: Georg Knaus, Jens Schörnrich, Dietmar Manzenberger, Jochen Gibis, Kurt Wrissenberg, Landhotel Brodinger, Hotel Zur Post, Pferdehof Dorfschänke, Landgasthaus Schuster, Foto Art Freyung, Golfclub am Nationalpark, Erlebnis Akademie Schönberg, Karl-Heinz Paulus, Landratsamt Freyung-Grafenau, Klinik Bavaria, Freilichtmuseum Finsterau, Vorwoid-Deifen Passau, Stadt Passau



www.freyung.de

So finden Sie uns:



■ Mit dem Auto

Autobahn A3 Richtung Passau, Ausfahrt Aicha v. Wald.
Weiter nach Hutthurm und auf der B12 nach Freyung.

■ Mit der Bahn

Die direkte Linie führt Sie von Nürnberg über Regensburg nach Passau. Von dort bestehen gute Busverbindungen nach Freyung.

- Abfahrtszeiten Mo - Fr: 6.40, 10.00, 13.15, 16.20, 16.45, 18.15, 20.15 Uhr jeweils direkt ab Hauptbahnhof.
- Samstags können Sie um 10.00, 13.15 und um 16.15 Uhr direkt ab dem Hauptbahnhof Richtung Freyung fahren.
- Auch Sonntags um 19.15 und 22.56 Uhr fahren Bahn-Busse nach Freyung ab.

Außerdem können Sie auch nach einem 15-minütigen Fußmarsch durch Passau vom ZOB (Zentraler Omnibus-Bahnhof) abfahren: 6.15, 10.15, 13.15 und 17.30 Uhr (ausser Sa). Sonntag keine Verbindung ab dem ZOB.

■ Mit dem Bus

Regelmäßiger Linienbusverkehr der Bus-Verkehr-Berlin KG ab Berlin und Leipzig in den Bayerischen Wald

jeweils Sa	jeweils So
07:00 Uhr ab Berlin, Omnibus- bahnhof am Funkturm	08:00 Uhr ab Freyung, Busbahnhof
08:40 Uhr ab Leipzig, Flughafen Term. A, Parkpl. P3	17:00 Uhr an Leipzig
17:10 Uhr an Freyung	18:40 Uhr an Berlin

Zentrale Reservierungsstelle:
Bus-Verkehr-Berlin KG · Grenzallee 13-15 · 12057 Berlin
Tel.: 030/68389161 · Fax 030/68389150

Freying - Hier geht's los

Ausflugsziele und Sehenswertes im Umkreis von 200 km



Stadt Freying
 Luftkur- und Wintersportort
 Tourist-Information/Kurverwaltung
 Rathausplatz 2, 94078 Freying
 Tel. 08551/588-150
 Fax 08551/588-290
 www.freying.de
 touristinfo@freying.de

- Golfplätze (Umkreis 100 km)**
- 1 Golf- u. Landclub Bayerwald 27-Loch (16)
 - 2 Golfclub am Nationalpark 18-Loch (16)
 - 3 Böhmerwald Golfclub Ulrichsberg 18/9-Loch (40)
 - 4 Donau Golfclub Passau 18/6-Loch (31)
 - 5 Deggendorfer Golfclub 18-Loch (49)
 - 6 Golfpark Oberwieselau 18-Loch (44)
 - 7 Golfclub Hluboká nad Vltavou 27-Loch (97)
 - 8 Golfclub Lipno nad Vltavou 18-Loch (85)
 - 9 Golfclub Cesky Krumlov 18-Loch (93)
 - 10 Celtic Golf Course Scharding 18/6-Loch (51)
 - 11 Bayerisches Golf- und Thermenland
 9 Golfplätze 18- bis 27-Loch (67)

- Ort (Entfernung km von Freying)
- Sehenswürdigkeiten/Freizeitmöglichkeiten (eine Auswahl interessanter Ziele)
- ▲ Berge
- Orte an der Glasstraße
- ⊖ Grenzübergänge CZ/A
- ✈ Flughafen
- 🚉 Bahnhof